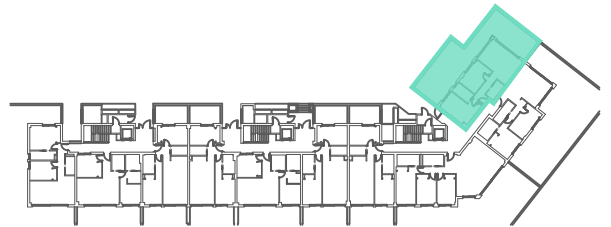
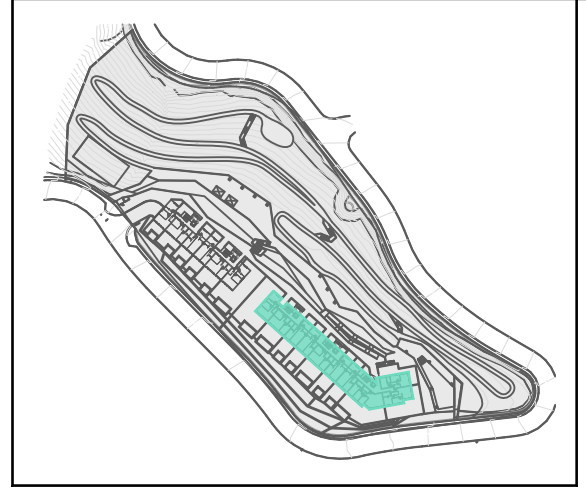
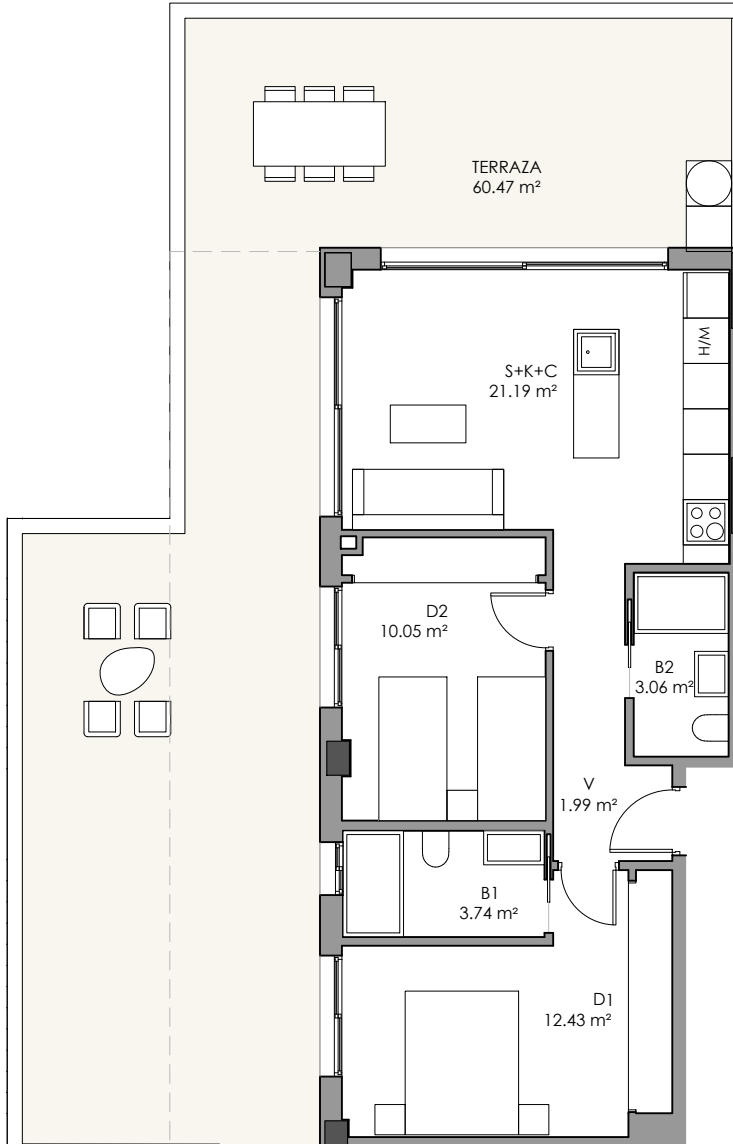


BAYVIEW HILLS

Collection

PORTAL 1, PLANTA BAJA Y VIVIENDA A



SUP. CONSTRUIDA CON ZONA COMÚN (PORTALES, PASILLOS Y ESCALERAS)	78,54 m ²
SUP. CONSTRUIDA DE TERRAZA CUBIERTA	21,85 m ²
SUP. CONSTRUIDA DE TERRAZA DESCUBIERTA	38,62 m ²
SUP. CONSTRUIDA ZONA COMÚN B.R. (SALÓN SOCIAL, BODEGA, GIMNASIO, SPA...)	5,27 m ²
SUP. CONST. CON ZONA COMÚN Y TERRAZAS	144,28 m ²
SUP. CONST. EXTERIOR DE ZONA COMÚN (PISCINA, PASEOS Y ZONA DEPORTIVA)	3.302,47 m ²
SUP. CONST. EXTERIOR DE JARDINES MEDITERRÁNEOS	5.803,35 m ²

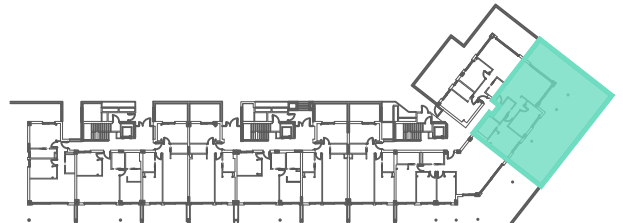
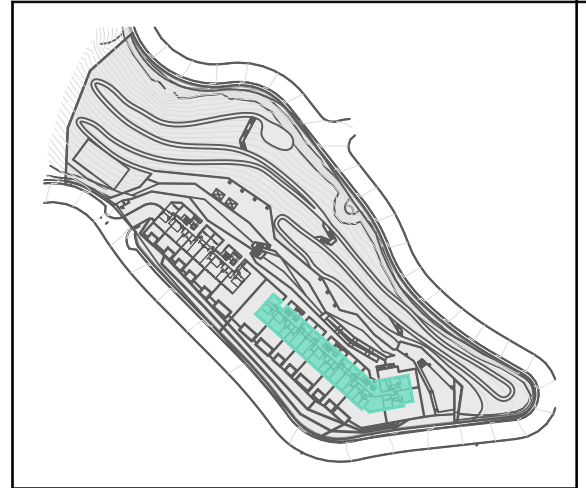
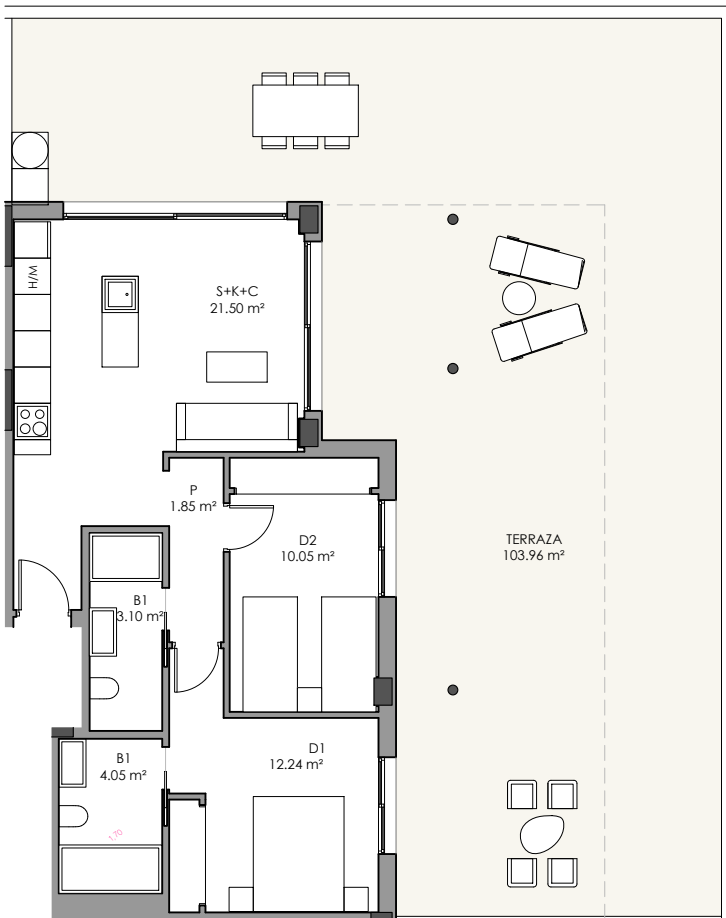
SEGÚN EL DECRETO 218/2005 DE LA JUNTA DE ANDALUCÍA, SE COMPUTA COMO SUPERFICIE CONSTRUIDA DE LOS ESPACIOS EXTERIORES DE USO PRIVATIVO, EL 50% DE LA SUPERFICIE REAL DEL SUELO, HASTA UN MÁXIMO DE 10% DE LA SUPERFICIE CONSTRUIDA DE LA VIVIENDA CORRESPONDIENTE.
SUP. CONSTRUIDA SEGÚN D. 218/2005: 65,53 m²

escala gráfica 0m 0,5m 1m 2m 3m 4m

BAYVIEW HILLS

Collection

PORTAL 1, PLANTA BAJA Y VIVIENDA B



SUP. CONSTRUIDA CON ZONA COMÚN (PORTALES, PASILLOS Y ESCALERAS)	89,75 m ²
SUP. CONSTRUIDA DE TERRAZA CUBIERTA	43,34 m ²
SUP. CONSTRUIDA DE TERRAZA DESCUBIERTA	60,62 m ²
SUP. CONSTRUIDA ZONA COMÚN B.R. (SALÓN SOCIAL, BODEGA, GIMNASIO, SPA...)	5,31 m ²
SUP. CONST. CON ZONA COMÚN Y TERRAZAS	199,01 m ²
SUP. CONST. EXTERIOR DE ZONA COMÚN (PISCINA, PASEOS Y ZONA DEPORTIVA)	3.302,47 m ²
SUP. CONST. EXTERIOR DE JARDINES MEDITERRÁNEOS	5.803,35 m ²

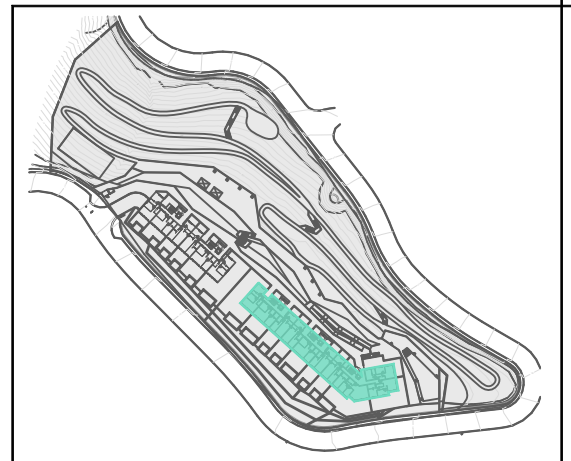
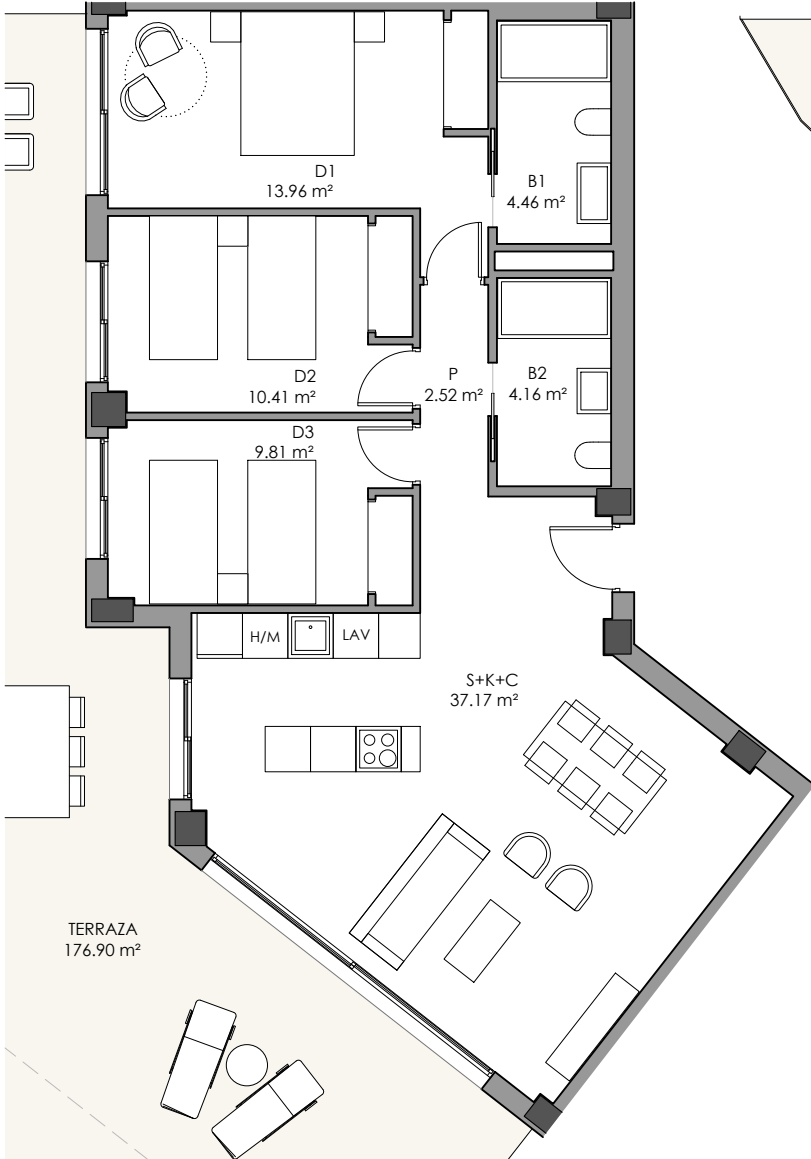
SEGÚN EL DECRETO 218/2005 DE LA JUNTA DE ANDALUCÍA, SE COMPUTA COMO SUPERFICIE CONSTRUIDA DE LOS ESPACIOS EXTERIORES DE USO PRIVATIVO, EL 50% DE LA SUPERFICIE REAL DEL SUELO, HASTA UN MÁXIMO DE 10% DE LA SUPERFICIE CONSTRUIDA DE LA VIVIENDA CORRESPONDIENTE.
SUP. CONSTRUIDA SEGÚN D. 218/2005: 65,98 m²



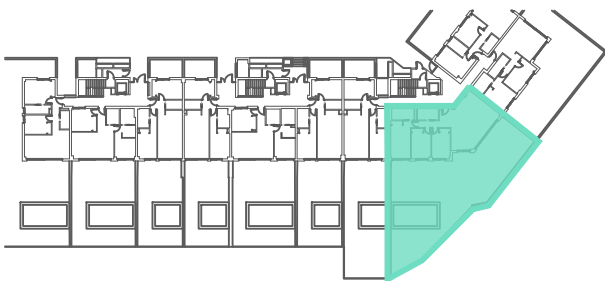
BAYVIEW HILLS

Collection

PORTAL 1, PLANTA BAJA Y VIVIENDA C



SUP. CONSTRUIDA CON ZONA COMÚN (PORTALES, PASILLOS Y ESCALERAS)	139,29 m ²
SUP. CONSTRUIDA DE TERRAZA CUBIERTA	68,03 m ²
SUP. CONSTRUIDA DE TERRAZA DESCUBIERTA	108,87 m ²
SUP. CONSTRUIDA ZONA COMÚN B.R. (SALÓN SOCIAL, BODEGA, GIMNASIO, SPA...)	8,20 m ²
SUP. CONST. CON ZONA COMÚN Y TERRAZAS	324,39 m ²
SUP. CONST. EXTERIOR DE ZONA COMÚN (PISCINA, PASEOS Y ZONA DEPORTIVA)	3.302,47 m ²
SUP. CONST. EXTERIOR DE JARDINES MEDITERRÁNEOS	5.803,35 m ²



escala gráfica | 0m 0,5m 1m 2m 3m 4m

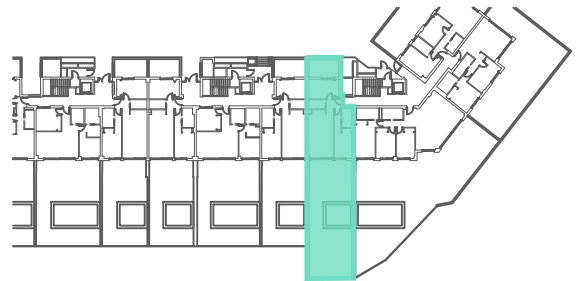
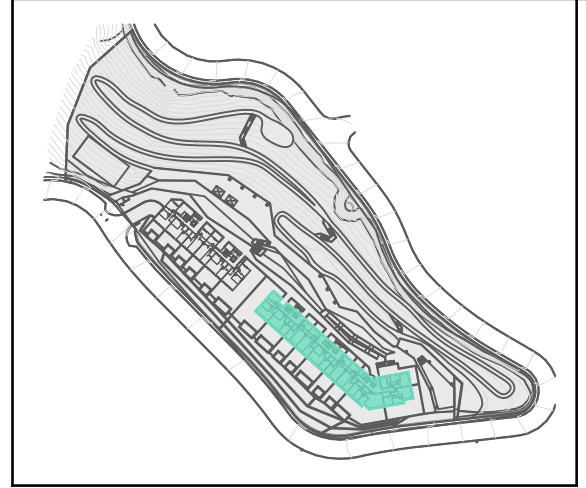
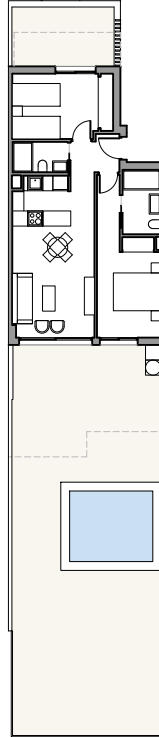
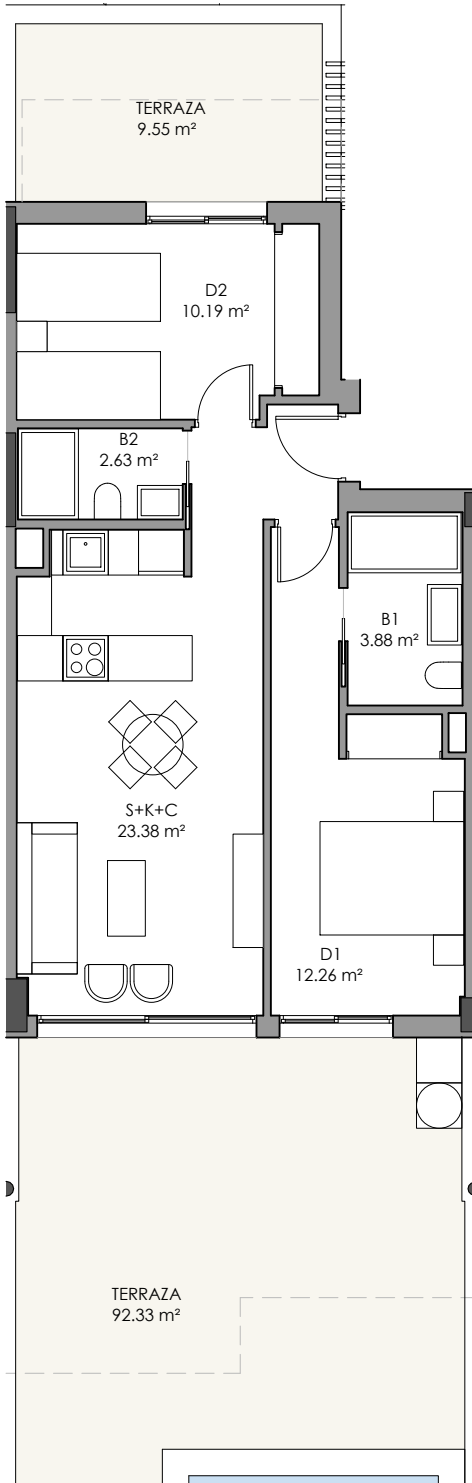


EL AMUEBLAMIENTO ES ORIENTATIVO Y NO ESTÁ INCLUIDO EN EL PRECIO DE LA VIVIENDA. EL DIMENSIONADO Y LA POSICIÓN DE PILARES Y CONDUCTOS DE INSTALACIONES, ES ORIENTATIVO. LOS GIROS DE LAS PUERTAS Y LA DISTRIBUCIÓN DE LOS APARATOS SANITARIOS NO SON VINCULANTES. LA DISTRIBUCIÓN DE LA VIVIENDA Y SUS DIMENSIONES PUEDEN SER ALTERADAS POR IMPERATIVOS URBANÍSTICOS, TÉCNICOS O DE OTRA ÍNDOLE QUE PUEDAN SURGIR DURANTE LA OBTENCIÓN DE LA LICENCIA DE OBRA MAYOR PRECEPTIVA.

BAYVIEW HILLS

Collection

PORTAL 1, PLANTA BAJA Y VIVIENDA D



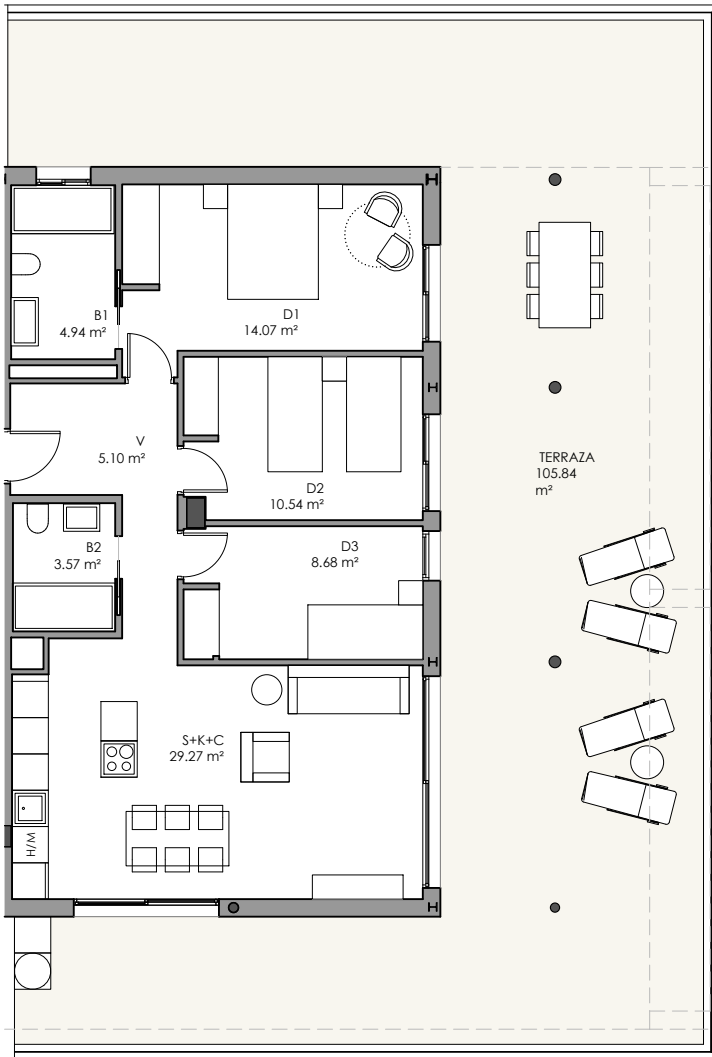
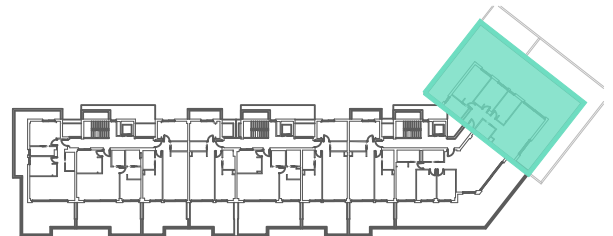
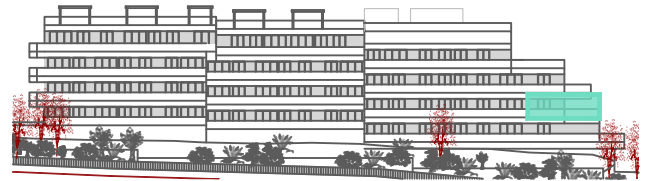
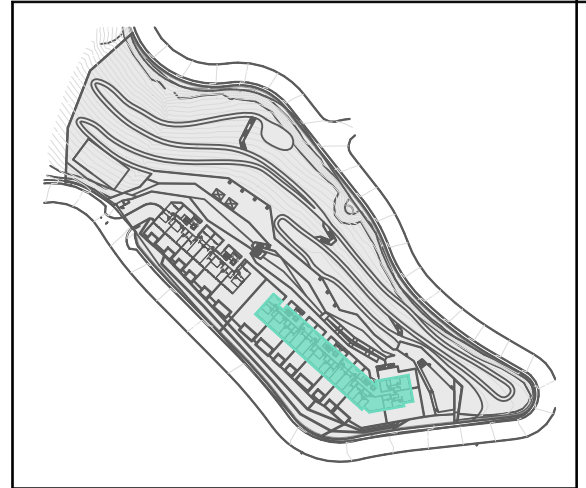
SUP. CONSTRUIDA CON ZONA COMÚN (PORTALES, PASILLOS Y ESCALERAS)	78,55 m ²
SUP. CONSTRUIDA DE TERRAZA CUBIERTA	21,46 m ²
SUP. CONSTRUIDA DE TERRAZA DESCUBIERTA	80,42 m ²
SUP. CONSTRUIDA ZONA COMÚN B.R. (SALÓN SOCIAL, BODEGA, GIMNASIO, SPA...)	5,29 m ²
SUP. CONST. CON ZONA COMÚN Y TERRAZAS	185,71 m ²
SUP. CONST. EXTERIOR DE ZONA COMÚN (PISCINA, PASEOS Y ZONA DEPORTIVA)	3.302,47 m ²
SUP. CONST. EXTERIOR DE JARDINES MEDITERRÁNEOS	5.803,35 m ²

SEGÚN EL DECRETO 218/2005 DE LA JUNTA DE ANDALUCÍA, SE COMPUTA COMO SUPERFICIE CONSTRUIDA DE LOS ESPACIOS EXTERIORES DE USO PRIVATIVO, EL 50% DE LA SUPERFICIE REAL DEL SUELO, HASTA UN MÁXIMO DE 10% DE LA SUPERFICIE CONSTRUIDA DE LA VIVIENDA CORRESPONDIENTE. SUP. CONSTRUIDA SEGÚN D. 218/2005: 65,73 m²

BAYVIEW HILLS

Collection

PORTAL 1, PLANTA 1 Y VIVIENDA A



SUP. CONSTRUIDA CON ZONA COMÚN (PORTALES, PASILLOS Y ESCALERAS)	130,31 m ²
SUP. CONSTRUIDA DE TERRAZA CUBIERTA	61,17 m ²
SUP. CONSTRUIDA DE TERRAZA DESCUBIERTA	49,31 m ²
SUP. CONSTRUIDA ZONA COMÚN B.R. (SALÓN SOCIAL, BODEGA, GIMNASIO, SPA...)	7,77 m ²
SUP. CONST. CON ZONA COMÚN Y TERRAZAS	248,56 m ²
SUP. CONST. EXTERIOR DE ZONA COMÚN (PISCINA, PASEOS Y ZONA DEPORTIVA)	3.302,47 m ²
SUP. CONST. EXTERIOR DE JARDINES MEDITERRÁNEOS	5.803,35 m ²

SEGÚN EL DECRETO 218/2005 DE LA JUNTA DE ANDALUCÍA, SE COMPUTA COMO SUPERFICIE CONSTRUIDA DE LOS ESPACIOS EXTERIORES DE USO PRIVATIVO, EL 50% DE LA SUPERFICIE REAL DEL SUELO, HASTA UN MÁXIMO DE 10% DE LA SUPERFICIE CONSTRUIDA DE LA VIVIENDA CORRESPONDIENTE.
 SUP. CONSTRUIDA SEGÚN D. 218/2005: 96,65 m²

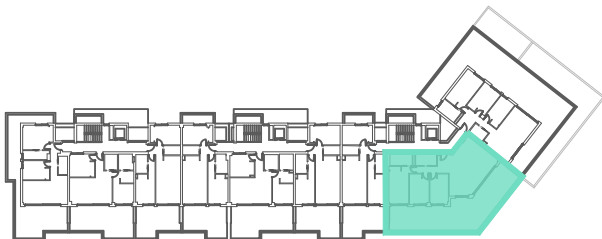
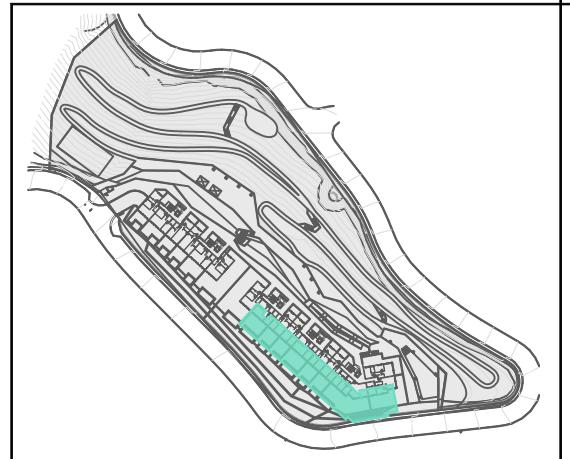


EL AMUEBLAMIENTO ES ORIENTATIVO Y NO ESTÁ INCLUIDO EN EL PRECIO DE LA VIVIENDA. EL DIMENSIONADO Y LA POSICIÓN DE PILARES Y CONDUCTOS DE INSTALACIONES, ES ORIENTATIVO. LOS GIROS DE LAS PUERTAS Y LA DISTRIBUCIÓN DE LOS APARATOS SANITARIOS NO SON VINCULANTES. LA DISTRIBUCIÓN DE LA VIVIENDA Y SUS DIMENSIONES PUEDEN SER ALTERADAS POR IMPERATIVOS URBANÍSTICOS, TÉCNICOS O DE OTRA ÍNDOLE QUE PUEDAN SURGIR DURANTE LA OBTENCIÓN DE LA LICENCIA DE OBRA MAYOR PRECEPTIVA.

BAYVIEW HILLS

Collection

PORTAL 1, PLANTA 1 Y VIVIENDA B



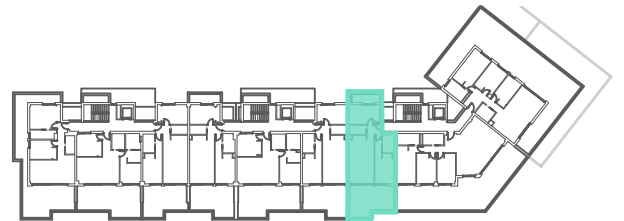
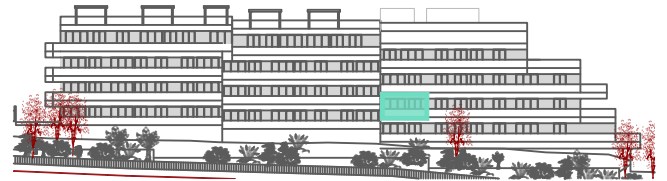
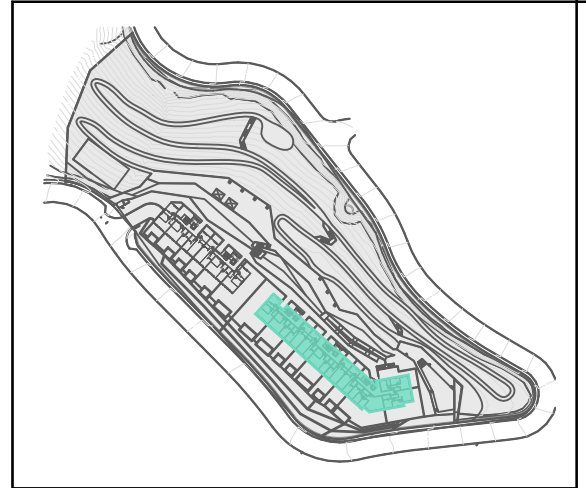
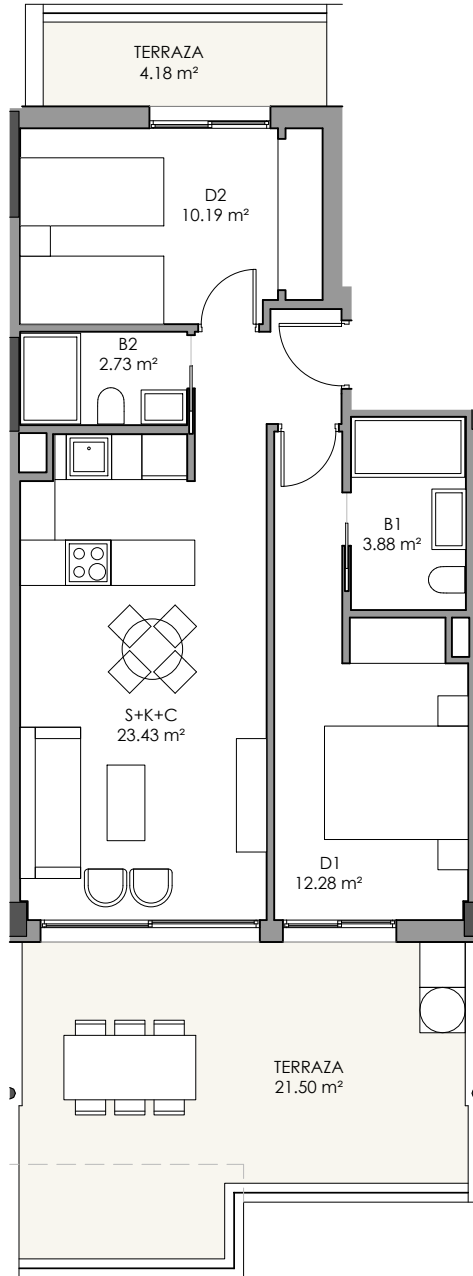
SUP. CONSTRUIDA CON ZONA COMÚN (PORTALES, PASILLOS Y ESCALERAS)	134,33 m ²
SUP. CONSTRUIDA DE TERRAZA CUBIERTA	58,12 m ²
SUP. CONSTRUIDA DE TERRAZA DESCUBIERTA	9,11 m ²
SUP. CONSTRUIDA ZONA COMÚN B.R. (SALÓN SOCIAL, BODEGA, GIMNASIO, SPA...)	8,20 m ²
SUP. CONST. CON ZONA COMÚN Y TERRAZAS	209,77 m ²
SUP. CONST. EXTERIOR DE ZONA COMÚN (PISCINA, PASEOS Y ZONA DEPORTIVA)	3.302,47 m ²
SUP. CONST. EXTERIOR DE JARDINES MEDITERRÁNEOS	5.803,35 m ²

SEGÚN EL DECRETO 218/2005 DE LA JUNTA DE ANDALUCÍA, SE COMPUTA COMO SUPERFICIE CONSTRUIDA DE LOS ESPACIOS EXTERIORES DE USO PRIVATIVO, EL 50% DE LA SUPERFICIE REAL DEL SUELO, HASTA UN MÁXIMO DE 10% DE LA SUPERFICIE CONSTRUIDA DE LA VIVIENDA CORRESPONDIENTE.
SUP. CONSTRUIDA SEGÚN D. 218/2005: 102,03 m²

BAYVIEW HILLS

Collection

PORTAL 1, PLANTA 1 Y VIVIENDA C



SUP. CONSTRUIDA CON ZONA COMÚN (PORTALES, PASILLOS Y ESCALERAS)	75,80 m ²
SUP. CONSTRUIDA DE TERRAZA CUBIERTA	15,97 m ²
SUP. CONSTRUIDA DE TERRAZA DESCUBIERTA	11,69 m ²
SUP. CONSTRUIDA ZONA COMÚN B.R. (SALÓN SOCIAL, BODEGA, GIMNASIO, SPA...)	5,29 m ²
SUP. CONST. CON ZONA COMÚN Y TERRAZAS	108,75 m ²
SUP. CONST. EXTERIOR DE ZONA COMÚN (PISCINA, PASEOS Y ZONA DEPORTIVA)	3.302,47 m ²
SUP. CONST. EXTERIOR DE JARDINES MEDITERRÁNEOS	5.803,35 m ²

SEGÚN EL DECRETO 218/2005 DE LA JUNTA DE ANDALUCÍA, SE COMPUTA COMO SUPERFICIE CONSTRUIDA DE LOS ESPACIOS EXTERIORES DE USO PRIVATIVO, EL 50% DE LA SUPERFICIE REAL DEL SUELO, HASTA UN MÁXIMO DE 10% DE LA SUPERFICIE CONSTRUIDA DE LA VIVIENDA CORRESPONDIENTE.
SUP. CONSTRUIDA SEGÚN D. 218/2005: 65,73 m²

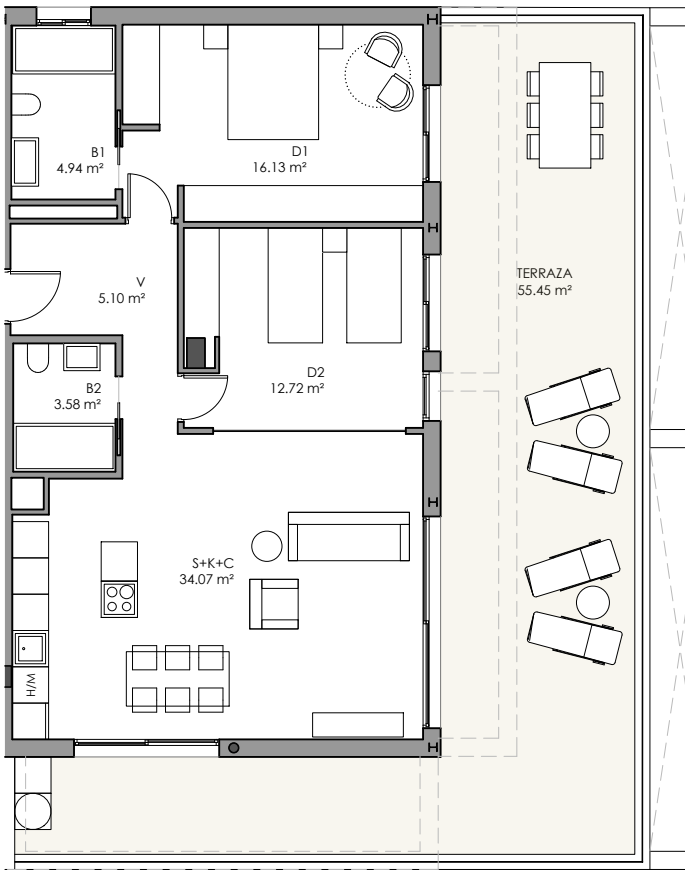
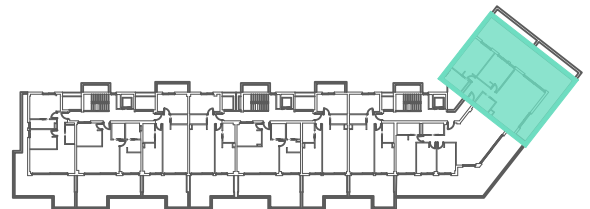
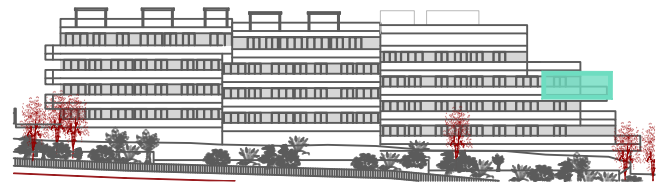
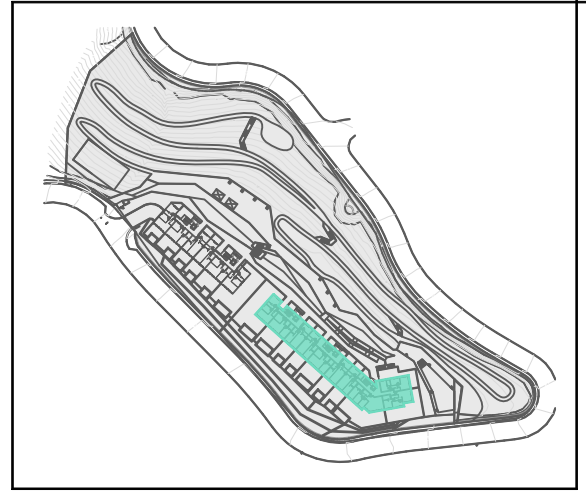
escala gráfica 0m 0,5m 1m 2m 3m 4m



BAYVIEW HILLS

Collection

PORTAL 1, PLANTA 2 Y VIVIENDA A



SUP. CONSTRUIDA CON ZONA COMÚN (PORTALES, PASILLOS Y ESCALERAS)	99,72 m ²
SUP. CONSTRUIDA DE TERRAZA CUBIERTA	0,00 m ²
SUP. CONSTRUIDA DE TERRAZA DESCUBIERTA	58,92 m ²
SUP. CONSTRUIDA ZONA COMÚN B.R. (SALÓN SOCIAL, BODEGA, GIMNASIO, SPA...)	7,77 m ²
SUP. CONST. CON ZONA COMÚN Y TERRAZAS	166,42 m ²
SUP. CONST. EXTERIOR DE ZONA COMÚN (PISCINA, PASEOS Y ZONA DEPORTIVA)	3.302,47 m ²
SUP. CONST. EXTERIOR DE JARDINES MEDITERRÁNEOS	5.803,35 m ²

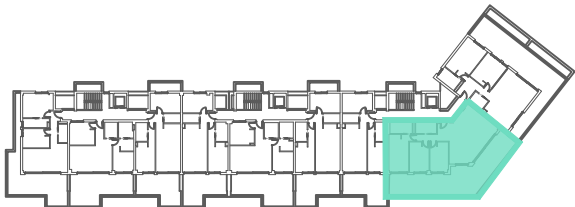
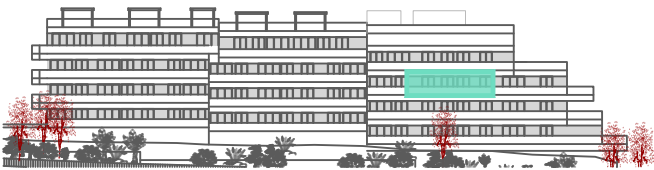
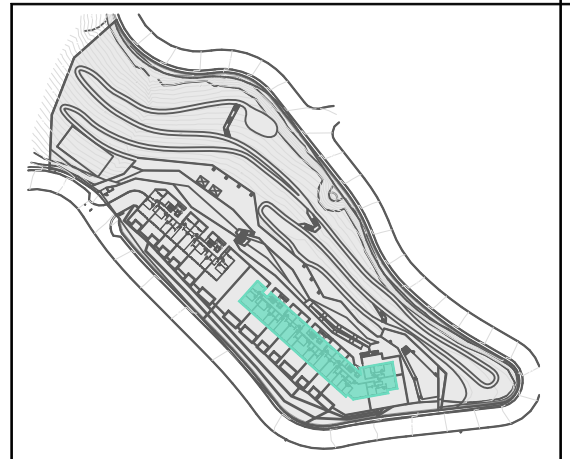
SEGÚN EL DECRETO 218/2005 DE LA JUNTA DE ANDALUCÍA, SE COMPUTA COMO SUPERFICIE CONSTRUIDA DE LOS ESPACIOS EXTERIORES DE USO PRIVATIVO, EL 50% DE LA SUPERFICIE REAL DEL SUELO, HASTA UN MÁXIMO DE 10% DE LA SUPERFICIE CONSTRUIDA DE LA VIVIENDA CORRESPONDIENTE.
 SUP. CONSTRUIDA SEGÚN D. 218/2005: 96,65 m²



BAYVIEW HILLS

Collection

PORTAL 1, PLANTA 2 Y VIVIENDA B



SUP. CONSTRUIDA CON ZONA COMÚN (PORTALES, PASILLOS Y ESCALERAS)	134,48 m ²
SUP. CONSTRUIDA DE TERRAZA CUBIERTA	58,42 m ²
SUP. CONSTRUIDA DE TERRAZA DESCUBIERTA	0,00 m ²
SUP. CONSTRUIDA ZONA COMÚN B.R. (SALÓN SOCIAL, BODEGA, GIMNASIO, SPA...)	8,20 m ²
SUP. CONST. CON ZONA COMÚN Y TERRAZAS	201,11 m ²
SUP. CONST. EXTERIOR DE ZONA COMÚN (PISCINA, PASEOS Y ZONA DEPORTIVA)	3.302,47 m ²
SUP. CONST. EXTERIOR DE JARDINES MEDITERRÁNEOS	5.803,35 m ²

SEGÚN EL DECRETO 218/2005 DE LA JUNTA DE ANDALUCÍA, SE COMPUTA COMO SUPERFICIE CONSTRUIDA DE LOS ESPACIOS EXTERIORES DE USO PRIVATIVO, EL 50% DE LA SUPERFICIE REAL DEL SUELO, HASTA UN MÁXIMO DE 10% DE LA SUPERFICIE CONSTRUIDA DE LA VIVIENDA CORRESPONDIENTE.
SUP. CONSTRUIDA SEGÚN D. 218/2005: 102,03 m²

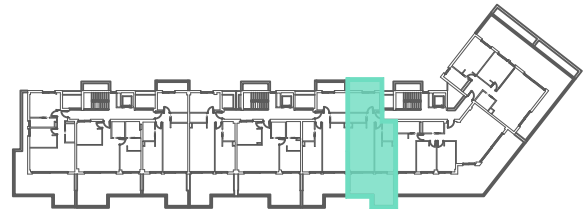
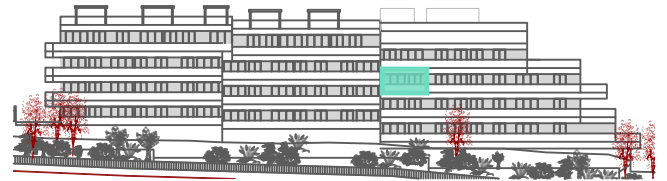
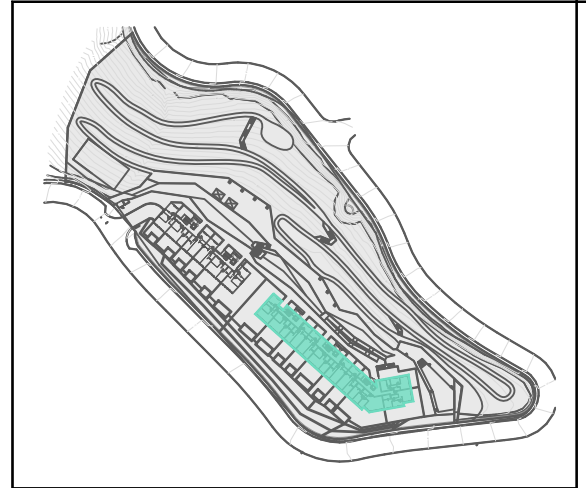
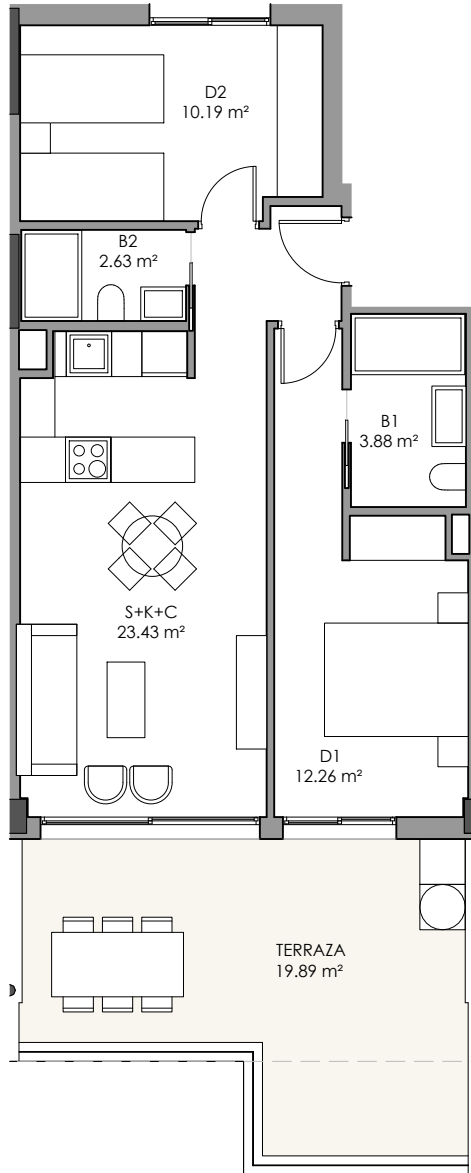
escala gráfica 0m 0,5m 1m 2m 3m 4m



BAYVIEW HILLS

Collection

PORTAL 1, PLANTA 2 Y VIVIENDA C



SUP. CONSTRUIDA CON ZONA COMÚN (PORTALES, PASILLOS Y ESCALERAS)	76,10 m ²
SUP. CONSTRUIDA DE TERRAZA CUBIERTA	16,57 m ²
SUP. CONSTRUIDA DE TERRAZA DESCUBIERTA	4,62 m ²
SUP. CONSTRUIDA ZONA COMÚN B.R. (SALÓN SOCIAL, BODEGA, GIMNASIO, SPA...)	5,29 m ²
SUP. CONST. CON ZONA COMÚN Y TERRAZAS	102,58 m ²
SUP. CONST. EXTERIOR DE ZONA COMÚN (PISCINA, PASEOS Y ZONA DEPORTIVA)	3.302,47 m ²
SUP. CONST. EXTERIOR DE JARDINES MEDITERRÁNEOS	5.803,35 m ²

SEGÚN EL DECRETO 218/2005 DE LA JUNTA DE ANDALUCÍA, SE COMPUTA COMO SUPERFICIE CONSTRUIDA DE LOS ESPACIOS EXTERIORES DE USO PRIVATIVO, EL 50% DE LA SUPERFICIE REAL DEL SUELO, HASTA UN MÁXIMO DE 10% DE LA SUPERFICIE CONSTRUIDA DE LA VIVIENDA CORRESPONDIENTE.
SUP. CONSTRUIDA SEGÚN D. 218/2005: 65,73 m²

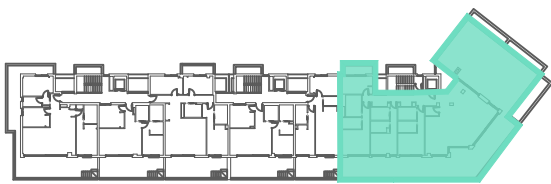
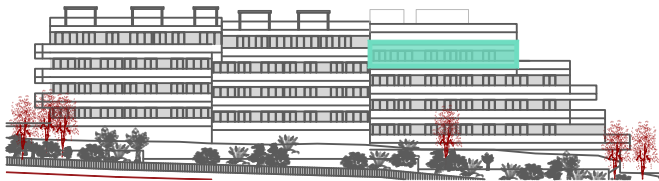
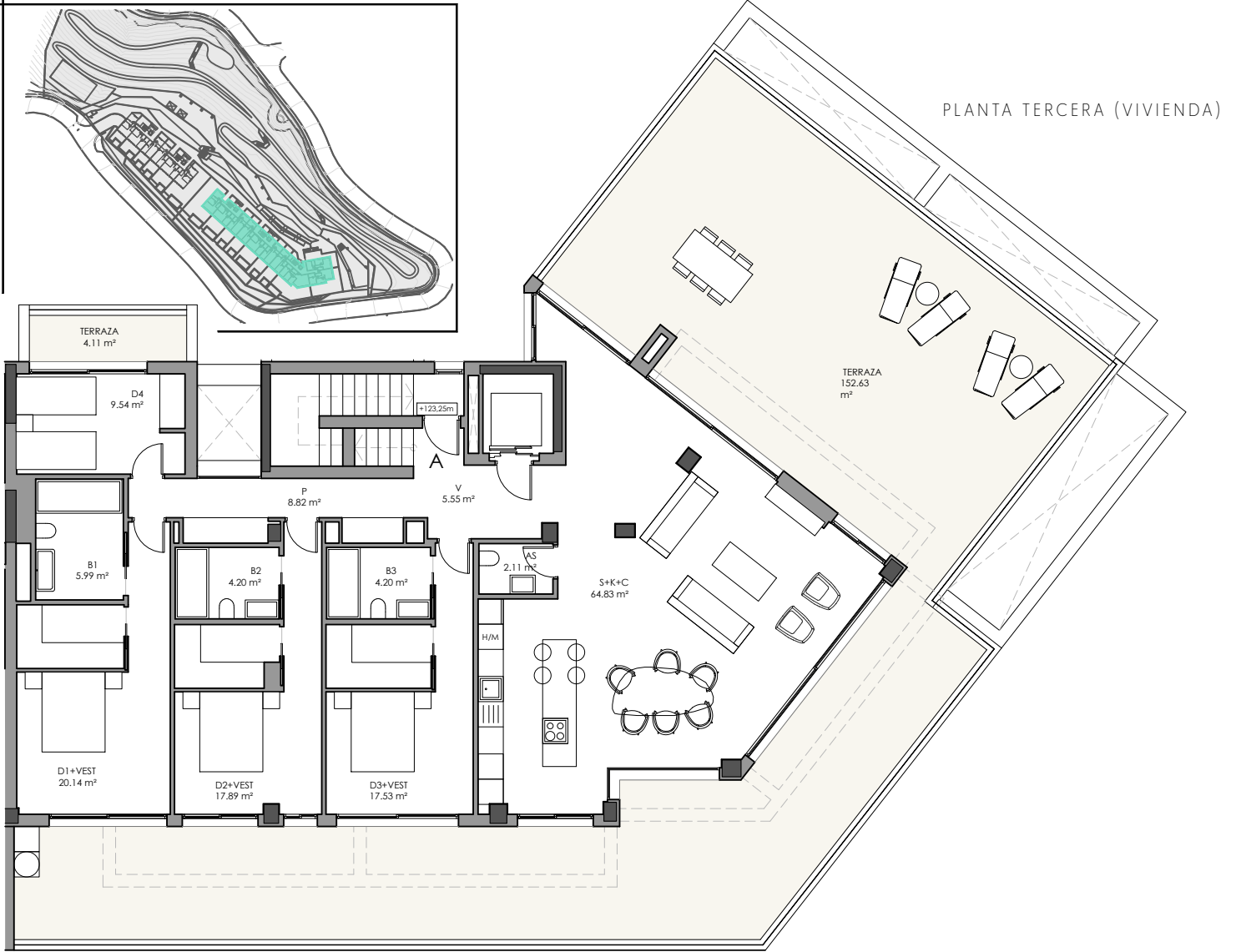
escala gráfica 0m 0,5m 1m 2m 3m 4m



BAYVIEW HILLS

Collection

PORTAL 1, PLANTA 3 Y VIVIENDA A



escala gráfica 0m 0,5m 1m 2m 3m 4m

SUP. CONSTRUIDA CON ZONA COMÚN (PORTALES, PASILLOS Y ESCALERAS)	233,84 m ²
SUP. CONSTRUIDA DE TERRAZA CUBIERTA	0,00 m ²
SUP. CONSTRUIDA DE TERRAZA DESCUBIERTA	300,96 m ²
SUP. CONSTRUIDA ZONA COMÚN B.R. (SALÓN SOCIAL, BODEGA, GIMNASIO, SPA...)	18,22 m ²
SUP. CONST. CON ZONA COMÚN Y TERRAZAS	553,02 m ²
SUP. CONST. EXTERIOR DE ZONA COMÚN (PISCINA, PASEOS Y ZONA DEPORTIVA)	3.302,47 m ²
SUP. CONST. EXTERIOR DE JARDINES MEDITERRÁNEOS	5.803,35 m ²

SEGÚN EL DECRETO 218/2005 DE LA JUNTA DE ANDALUCÍA, SE COMPUTA COMO SUPERFICIE CONSTRUIDA DE LOS ESPACIOS EXTERIORES DE USO PRIVATIVO, EL 50% DE LA SUPERFICIE REAL DEL SUELO, HASTA UN MÁXIMO DE 10% DE LA SUPERFICIE CONSTRUIDA DE LA VIVIENDA CORRESPONDIENTE.

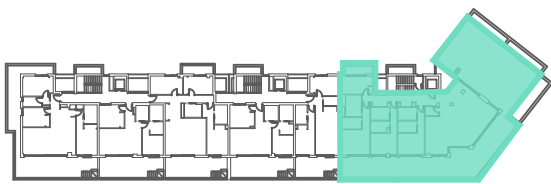
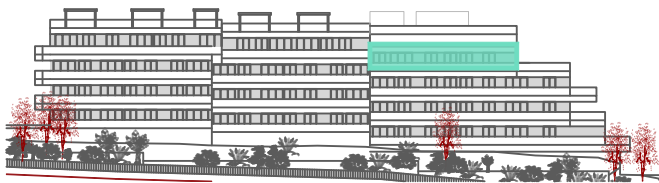
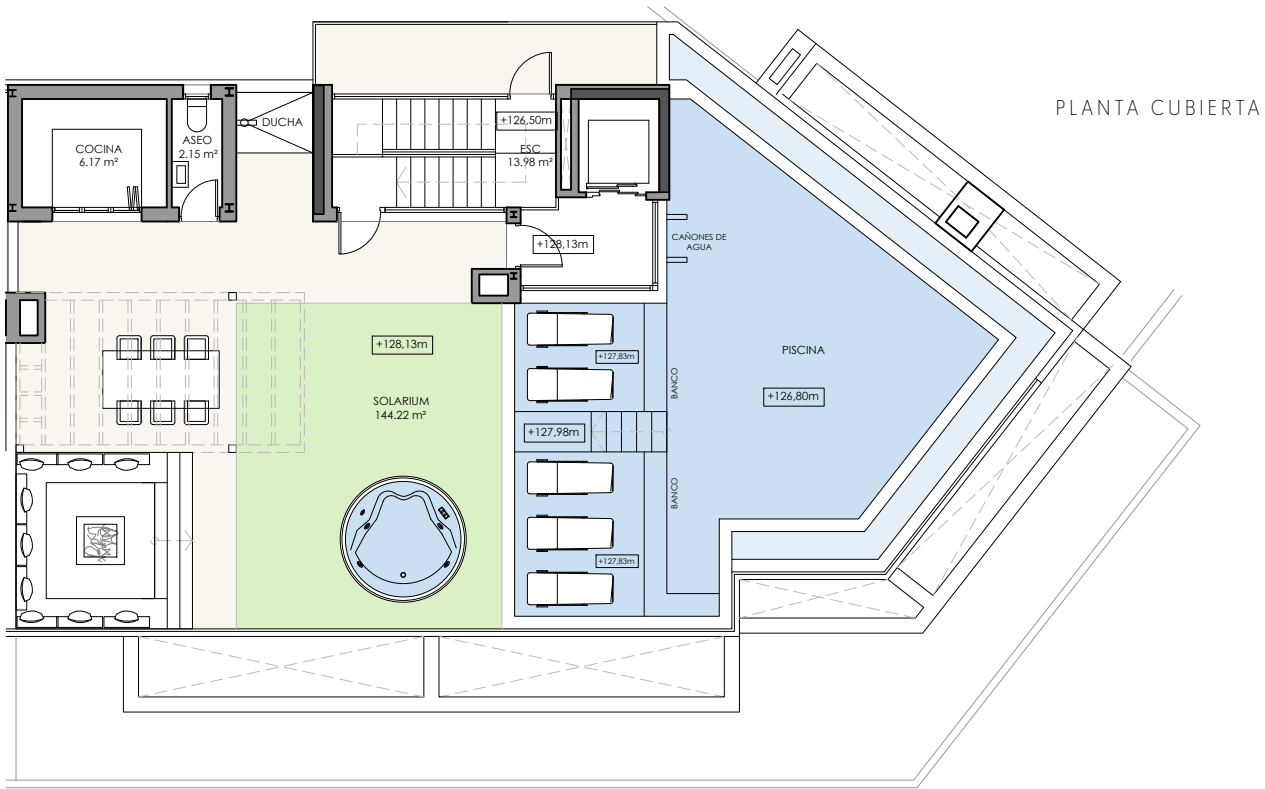
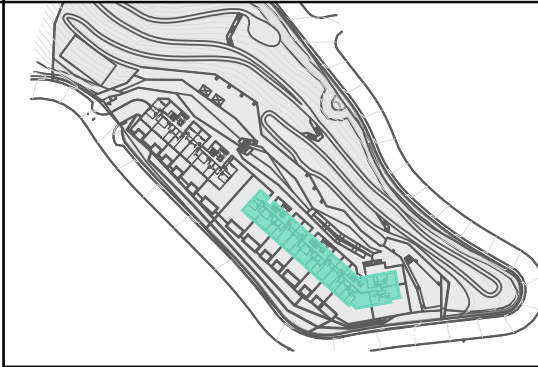
SUP. CONSTRUIDA SEGÚN D. 218/2005: 226,62 m²

EL AMUEBLAMIENTO ES ORIENTATIVO Y NO ESTÁ INCLUIDO EN EL PRECIO DE LA VIVIENDA. EL DIMENSIONADO Y LA POSICIÓN DE PILARES Y CONDUCTOS DE INSTALACIONES, ES ORIENTATIVO. LOS GIROS DE LAS PUERTAS Y LA DISTRIBUCIÓN DE LOS APARATOS SANITARIOS NO SON VINCULANTES. LA DISTRIBUCIÓN DE LA VIVIENDA Y SUS DIMENSIONES PUEDEN SER ALTERADAS POR IMPERATIVOS URBANÍSTICOS, TÉCNICOS O DE OTRA ÍNDOLE QUE PUEDAN SURGIR DURANTE LA OBTENCIÓN DE LA LICENCIA DE OBRA MAYOR PRECEPTIVA.

BAYVIEW HILLS

Collection

PORTAL 1, PLANTA 3 Y VIVIENDA A



SUP. CONSTRUIDA CON ZONA COMÚN (PORTALES, PASILLOS Y ESCALERAS)	233,84 m ²
SUP. CONSTRUIDA DE TERRAZA CUBIERTA	0,00 m ²
SUP. CONSTRUIDA DE TERRAZA DESCUBIERTA	300,96 m ²
SUP. CONSTRUIDA ZONA COMÚN B.R. (SALÓN SOCIAL, BODEGA, GIMNASIO, SPA...)	18,22 m ²
SUP. CONST. CON ZONA COMÚN Y TERRAZAS	553,02 m ²
SUP. CONST. EXTERIOR DE ZONA COMÚN (PISCINA, PASEOS Y ZONA DEPORTIVA)	3.302,47 m ²
SUP. CONST. EXTERIOR DE JARDINES MEDITERRÁNEOS	5.803,35 m ²

SEGÚN EL DECRETO 218/2005 DE LA JUNTA DE ANDALUCÍA, SE COMPUTA COMO SUPERFICIE CONSTRUIDA DE LOS ESPACIOS EXTERIORES DE USO PRIVATIVO, EL 50% DE LA SUPERFICIE REAL DEL SUELO, HASTA UN MÁXIMO DE 10% DE LA SUPERFICIE CONSTRUIDA DE LA VIVIENDA CORRESPONDIENTE.
 SUP. CONSTRUIDA SEGÚN D. 218/2005: 226,62 m²

EL AMUEBLAMIENTO ES ORIENTATIVO Y NO ESTÁ INCLUIDO EN EL PRECIO DE LA VIVIENDA. EL DIMENSIONADO Y LA POSICIÓN DE PILARES Y CONDUCTOS DE INSTALACIONES, ES ORIENTATIVO. LOS GIROS DE LAS PUERTAS Y LA DISTRIBUCIÓN DE LOS APARATOS SANITARIOS NO SON VINCULANTES. LA DISTRIBUCIÓN DE LA VIVIENDA Y SUS DIMENSIONES PUEDEN SER ALTERADAS POR IMPERATIVOS URBANÍSTICOS, TÉCNICOS O DE OTRA ÍNDOLE QUE PUEDAN SURGIR DURANTE LA OBTENCIÓN DE LA LICENCIA DE OBRA MAYOR PRECEPTIVA.