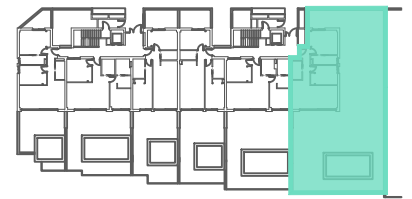
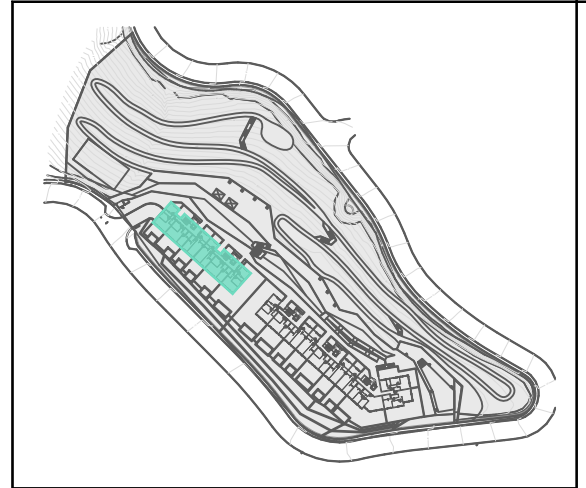
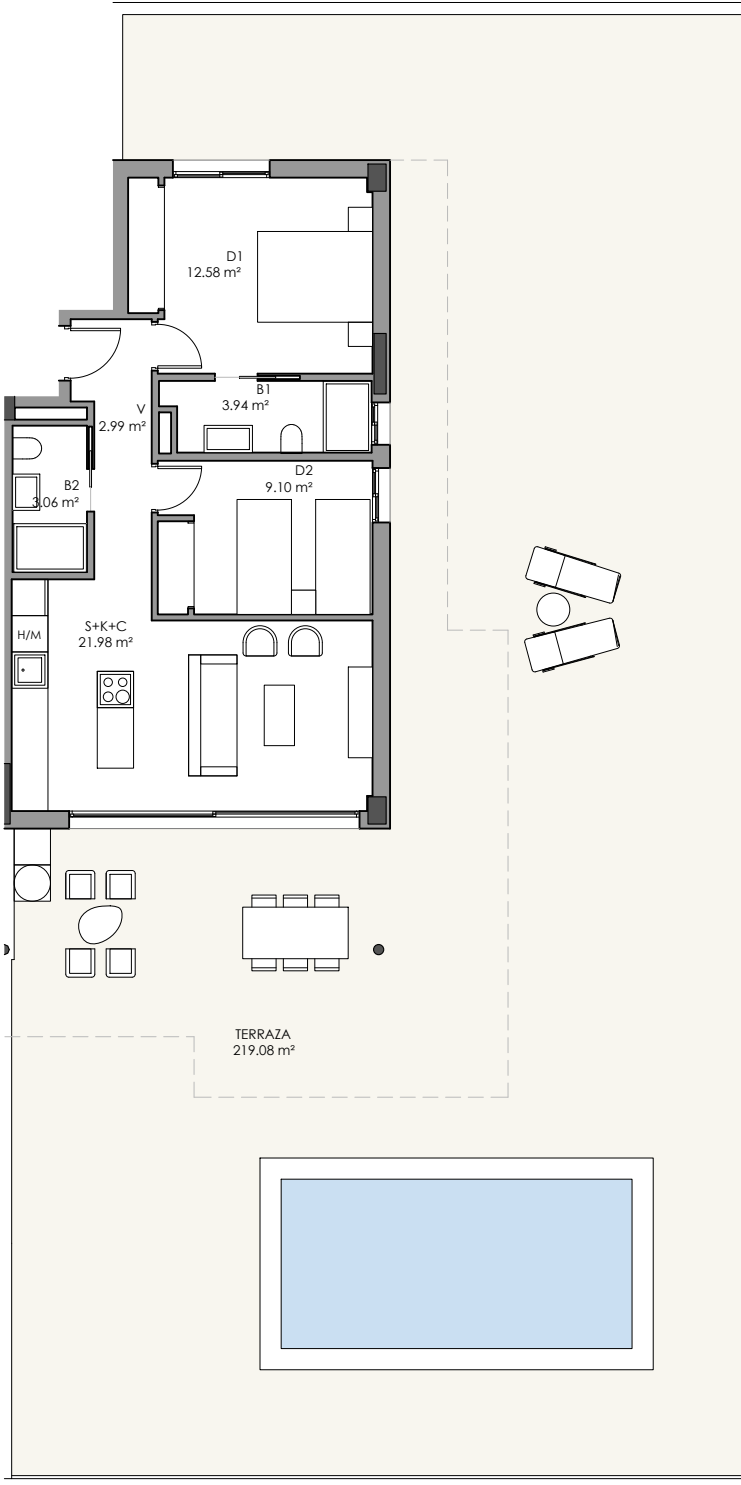


BAYVIEW HILLS

Collection

PORTAL 4, PLANTA BAJA Y VIVIENDA A



SUP. CONSTRUIDA CON ZONA COMÚN (PORTALES, PASILLOS Y ESCALERAS)	90,88 m ²
SUP. CONSTRUIDA DE TERRAZA CUBIERTA	45,66 m ²
SUP. CONSTRUIDA DE TERRAZA DESCUBIERTA	173,42 m ²
SUP. CONSTRUIDA ZONA COMÚN B.R. (SALÓN SOCIAL, BODEGA, GIMNASIO, SPA...)	5,30 m ²
SUP. CONST. CON ZONA COMÚN Y TERRAZAS	315,26 m ²
SUP. CONST. EXTERIOR DE ZONA COMÚN (PISCINA, PASEOS Y ZONA DEPORTIVA)	3.302,47 m ²
SUP. CONST. EXTERIOR DE JARDINES MEDITERRÁNEOS	5.803,35 m ²

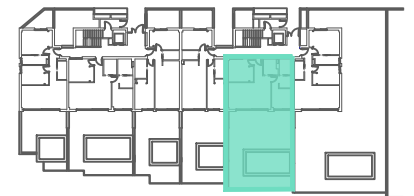
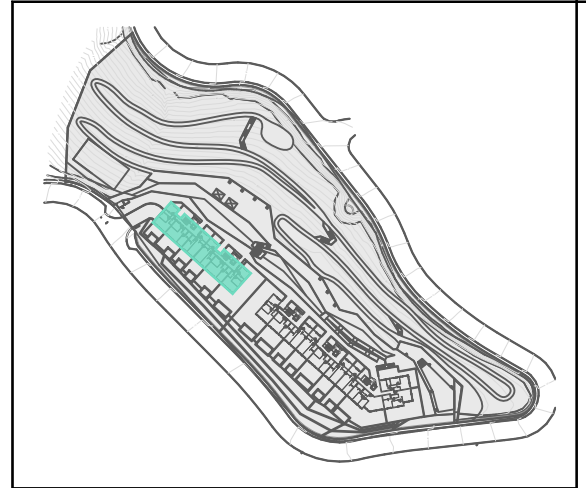
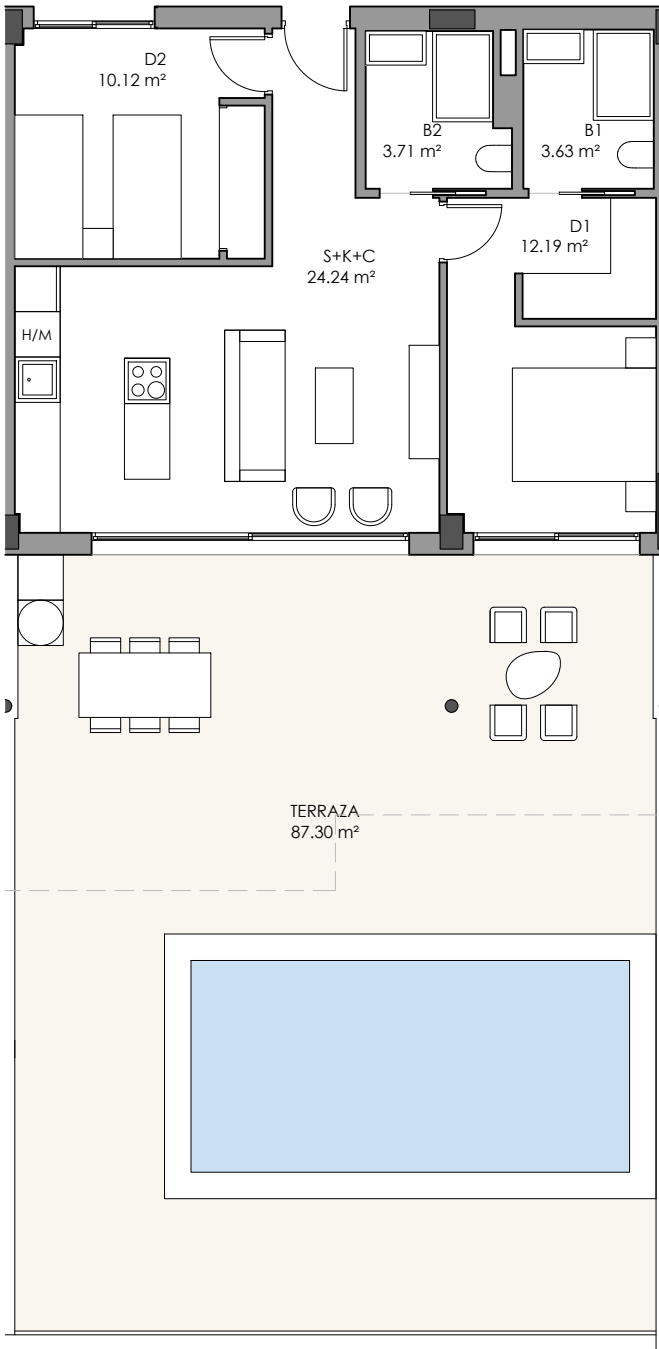
SEGÚN EL DECRETO 218/2005 DE LA JUNTA DE ANDALUCÍA, SE COMPUTA COMO SUPERFICIE CONSTRUIDA DE LOS ESPACIOS EXTERIORES DE USO PRIVATIVO, EL 50% DE LA SUPERFICIE REAL DEL SUELO, HASTA UN MÁXIMO DE 10% DE LA SUPERFICIE CONSTRUIDA DE LA VIVIENDA CORRESPONDIENTE. SUP. CONSTRUIDA SEGÚN D. 218/2005: 65,95 m²



BAYVIEW HILLS

Collection

PORTAL 4, PLANTA BAJA Y VIVIENDA B



SUP. CONSTRUIDA CON ZONA COMÚN (PORTALES, PASILLOS Y ESCALERAS)	83,88 m ²
SUP. CONSTRUIDA DE TERRAZA CUBIERTA	31,62 m ²
SUP. CONSTRUIDA DE TERRAZA DESCUBIERTA	55,68 m ²
SUP. CONSTRUIDA ZONA COMÚN B.R. (SALÓN SOCIAL, BODEGA, GIMNASIO, SPA...)	5,30 m ²
SUP. CONST. CON ZONA COMÚN Y TERRAZAS	176,48 m ²
SUP. CONST. EXTERIOR DE ZONA COMÚN (PISCINA, PASEOS Y ZONA DEPORTIVA)	3.302,47 m ²
SUP. CONST. EXTERIOR DE JARDINES MEDITERRÁNEOS	5.803,35 m ²

SEGÚN EL DECRETO 218/2005 DE LA JUNTA DE ANDALUCÍA, SE COMPUTA COMO SUPERFICIE CONSTRUIDA DE LOS ESPACIOS EXTERIORES DE USO PRIVATIVO, EL 50% DE LA SUPERFICIE REAL DEL SUELO, HASTA UN MÁXIMO DE 10% DE LA SUPERFICIE CONSTRUIDA DE LA VIVIENDA CORRESPONDIENTE.
SUP. CONSTRUIDA SEGÚN D. 218/2005: 65,97 m²

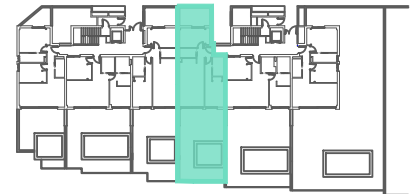
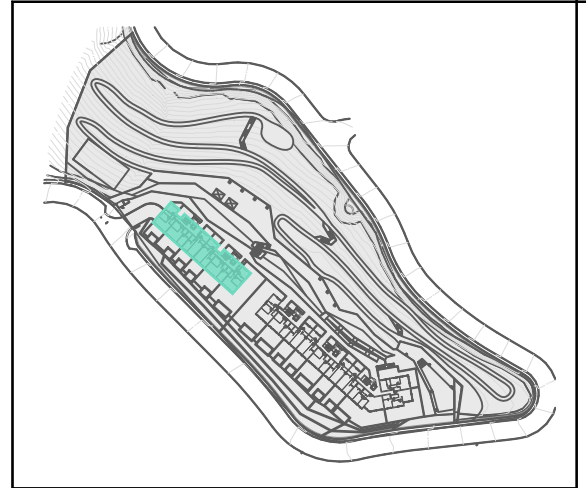
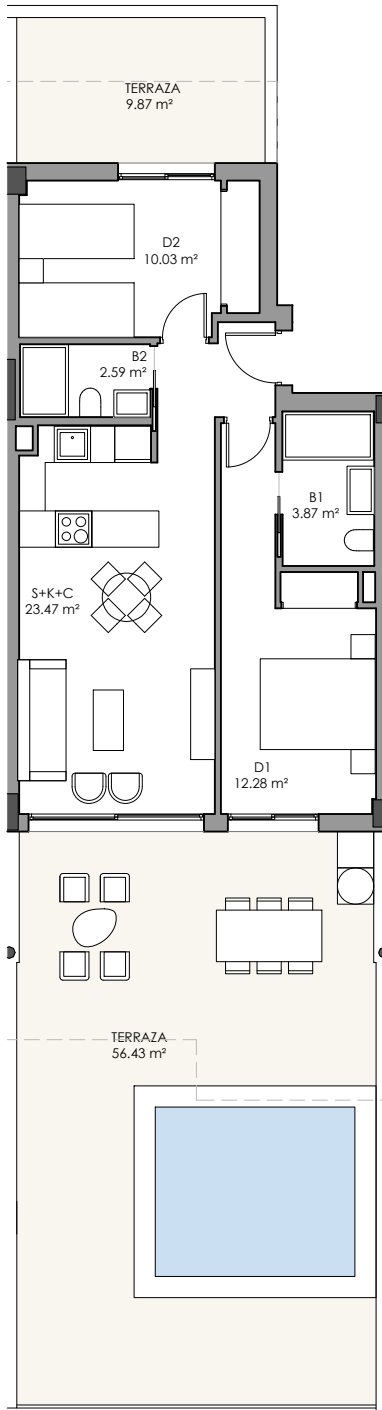
escala gráfica 0m 0,5m 1m 2m 3m 4m



BAYVIEW HILLS

Collection

PORTAL 4, PLANTA BAJA Y VIVIENDA C



SUP. CONSTRUIDA CON ZONA COMÚN (PORTALES, PASILLOS Y ESCALERAS)	78,55 m ²
SUP. CONSTRUIDA DE TERRAZA CUBIERTA	21,46 m ²
SUP. CONSTRUIDA DE TERRAZA DESCUBIERTA	44,84 m ²
SUP. CONSTRUIDA ZONA COMÚN B.R. (SALÓN SOCIAL, BODEGA, GIMNASIO, SPA...)	5,29 m ²
SUP. CONST. CON ZONA COMÚN Y TERRAZAS	150,13 m ²
SUP. CONST. EXTERIOR DE ZONA COMÚN (PISCINA, PASEOS Y ZONA DEPORTIVA)	3.302,47 m ²
SUP. CONST. EXTERIOR DE JARDINES MEDITERRÁNEOS	5.803,35 m ²

SEGÚN EL DECRETO 218/2005 DE LA JUNTA DE ANDALUCÍA, SE COMPUTA COMO SUPERFICIE CONSTRUIDA DE LOS ESPACIOS EXTERIORES DE USO PRIVATIVO, EL 50% DE LA SUPERFICIE REAL DEL SUELO, HASTA UN MÁXIMO DE 10% DE LA SUPERFICIE CONSTRUIDA DE LA VIVIENDA CORRESPONDIENTE. SUP. CONSTRUIDA SEGÚN D. 218/2005: 65,73 m²

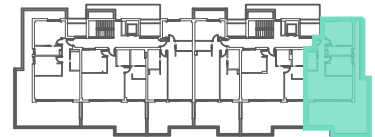
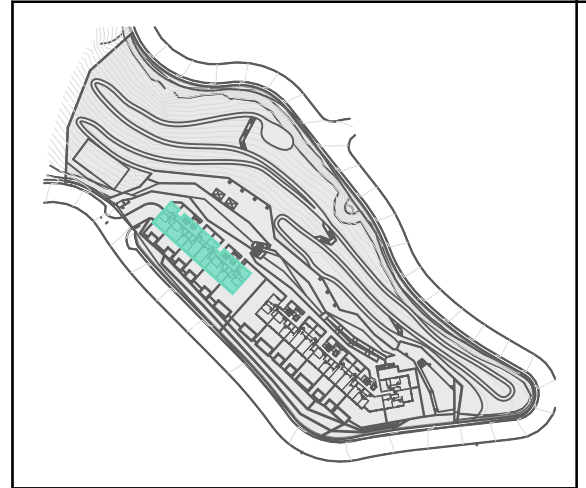
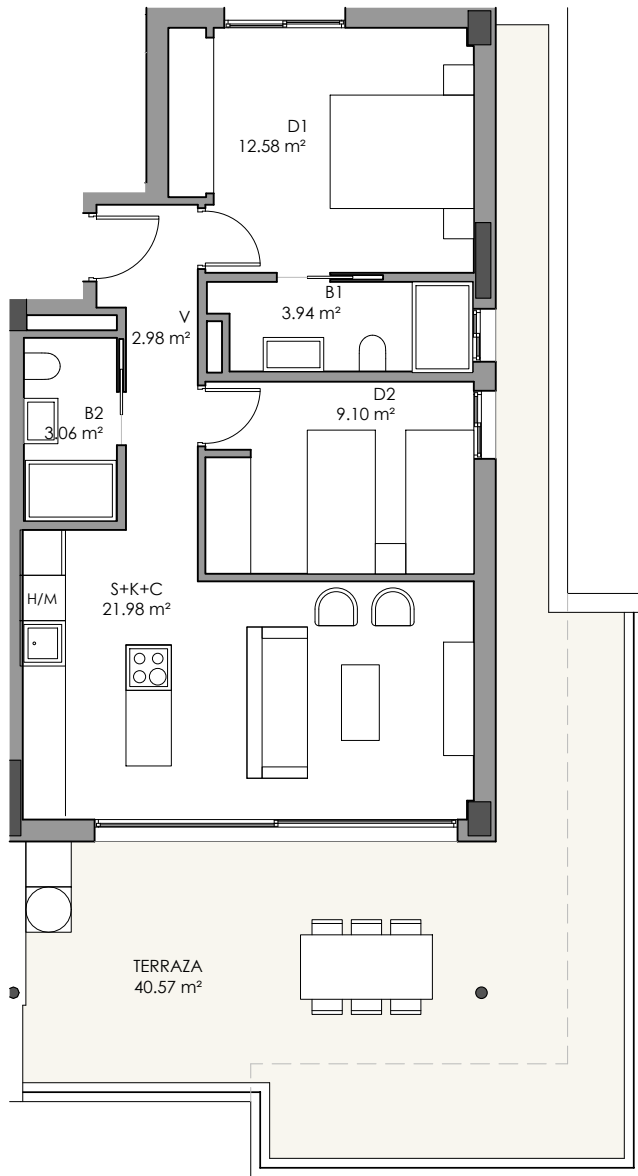


escala gráfica 0m 0,5m 1m 2m 3m 4m

BAYVIEW HILLS

Collection

PORTAL 4, PLANTA 1 Y VIVIENDA A



SUP. CONSTRUIDA CON ZONA COMÚN (PORTALES, PASILLOS Y ESCALERAS)	83,36 m ²
SUP. CONSTRUIDA DE TERRAZA CUBIERTA	30,63 m ²
SUP. CONSTRUIDA DE TERRAZA DESCUBIERTA	13,42 m ²
SUP. CONSTRUIDA ZONA COMÚN B.R. (SALÓN SOCIAL, BODEGA, GIMNASIO, SPA...)	5,30 m ²
SUP. CONST. CON ZONA COMÚN Y TERRAZAS	132,71 m ²
SUP. CONST. EXTERIOR DE ZONA COMÚN (PISCINA, PASEOS Y ZONA DEPORTIVA)	3.302,47 m ²
SUP. CONST. EXTERIOR DE JARDINES MEDITERRÁNEOS	5.803,35 m ²

SEGÚN EL DECRETO 218/2005 DE LA JUNTA DE ANDALUCÍA, SE COMPUTA COMO SUPERFICIE CONSTRUIDA DE LOS ESPACIOS EXTERIORES DE USO PRIVATIVO, EL 50% DE LA SUPERFICIE REAL DEL SUELO, HASTA UN MÁXIMO DE 10% DE LA SUPERFICIE CONSTRUIDA DE LA VIVIENDA CORRESPONDIENTE. SUP. CONSTRUIDA SEGÚN D. 218/2005: 65,95 m²

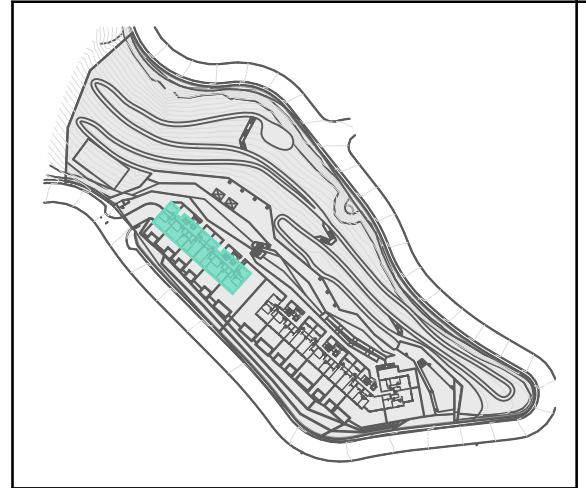
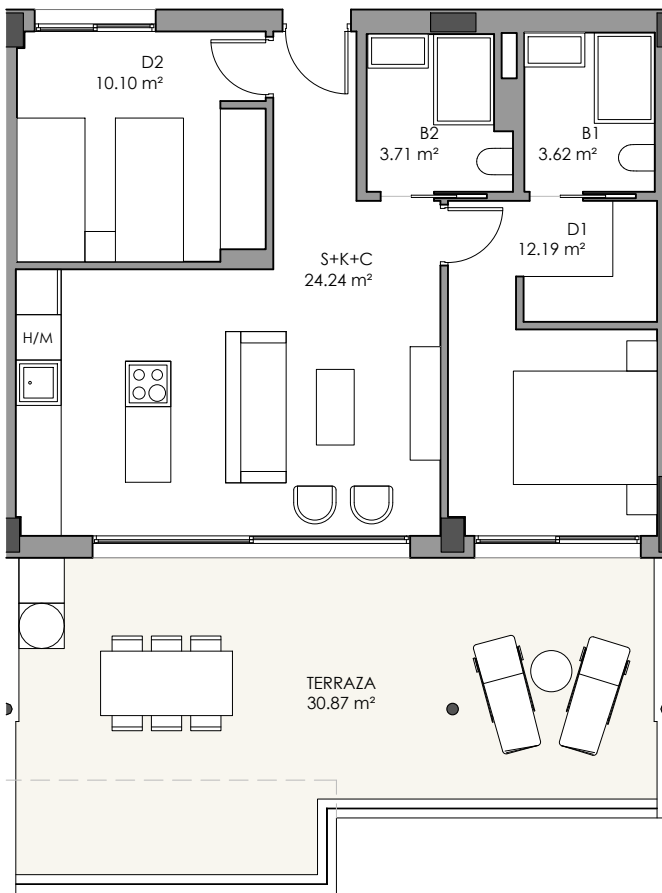
escala gráfica 0m 0,5m 1m 2m 3m 4m



BAYVIEW HILLS

Collection

PORTAL 4, PLANTA 1 Y VIVIENDA B



SUP. CONSTRUIDA CON ZONA COMÚN (PORTALES, PASILLOS Y ESCALERAS)	79,86 m ²
SUP. CONSTRUIDA DE TERRAZA CUBIERTA	23,59 m ²
SUP. CONSTRUIDA DE TERRAZA DESCUBIERTA	8,80 m ²
SUP. CONSTRUIDA ZONA COMÚN B.R. (SALÓN SOCIAL, BODEGA, GIMNASIO, SPA...)	5,30 m ²
SUP. CONST. CON ZONA COMÚN Y TERRAZAS	117,56 m ²
SUP. CONST. EXTERIOR DE ZONA COMÚN (PISCINA, PASEOS Y ZONA DEPORTIVA)	3.302,47 m ²
SUP. CONST. EXTERIOR DE JARDINES MEDITERRÁNEOS	5.803,35 m ²

SEGÚN EL DECRETO 218/2005 DE LA JUNTA DE ANDALUCÍA, SE COMPUTA COMO SUPERFICIE CONSTRUIDA DE LOS ESPACIOS EXTERIORES DE USO PRIVATIVO, EL 50% DE LA SUPERFICIE REAL DEL SUELO, HASTA UN MÁXIMO DE 10% DE LA SUPERFICIE CONSTRUIDA DE LA VIVIENDA CORRESPONDIENTE. SUP. CONSTRUIDA SEGÚN D. 218/2005: 65,97 m²

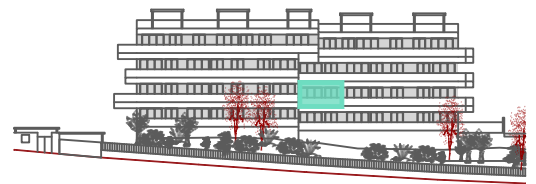
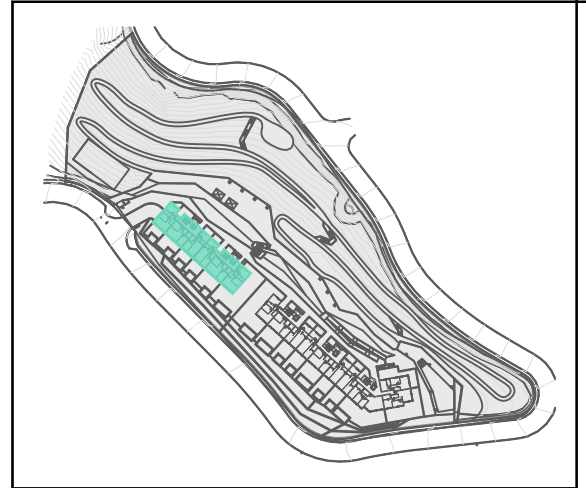
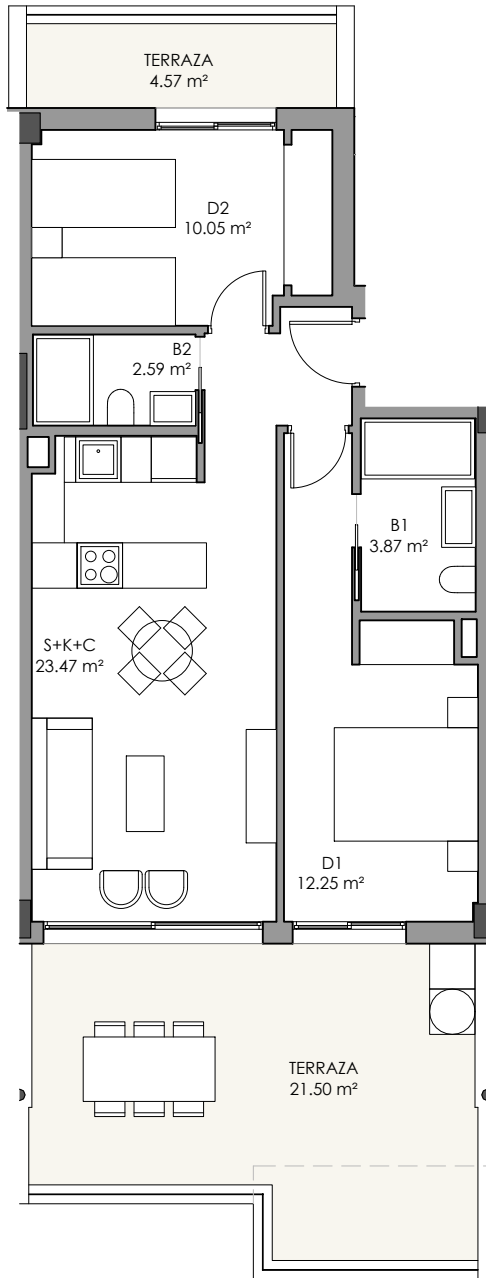
escala gráfica 0m 0,5m 1m 2m 3m 4m



BAYVIEW HILLS

Collection

PORTAL 4, PLANTA 1 Y VIVIENDA C



SUP. CONSTRUIDA CON ZONA COMÚN (PORTALES, PASILLOS Y ESCALERAS)	75,80 m ²
SUP. CONSTRUIDA DE TERRAZA CUBIERTA	15,97 m ²
SUP. CONSTRUIDA DE TERRAZA DESCUBIERTA	12,13 m ²
SUP. CONSTRUIDA ZONA COMÚN B.R. (SALÓN SOCIAL, BODEGA, GIMNASIO, SPA...)	5,29 m ²
SUP. CONST. CON ZONA COMÚN Y TERRAZAS	109,19 m ²
SUP. CONST. EXTERIOR DE ZONA COMÚN (PISCINA, PASEOS Y ZONA DEPORTIVA)	3.302,47 m ²
SUP. CONST. EXTERIOR DE JARDINES MEDITERRÁNEOS	5.803,35 m ²

SEGÚN EL DECRETO 218/2005 DE LA JUNTA DE ANDALUCÍA, SE COMPUTA COMO SUPERFICIE CONSTRUIDA DE LOS ESPACIOS EXTERIORES DE USO PRIVATIVO, EL 50% DE LA SUPERFICIE REAL DEL SUELO, HASTA UN MÁXIMO DE 10% DE LA SUPERFICIE CONSTRUIDA DE LA VIVIENDA CORRESPONDIENTE. SUP. CONSTRUIDA SEGÚN D. 218/2005: 65,73 m²

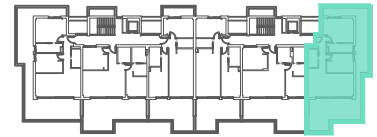
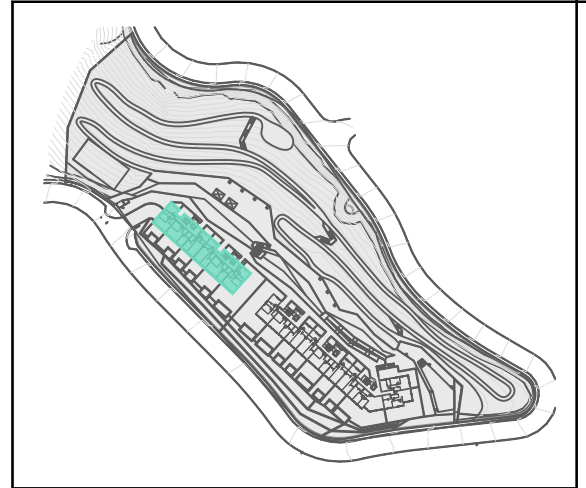
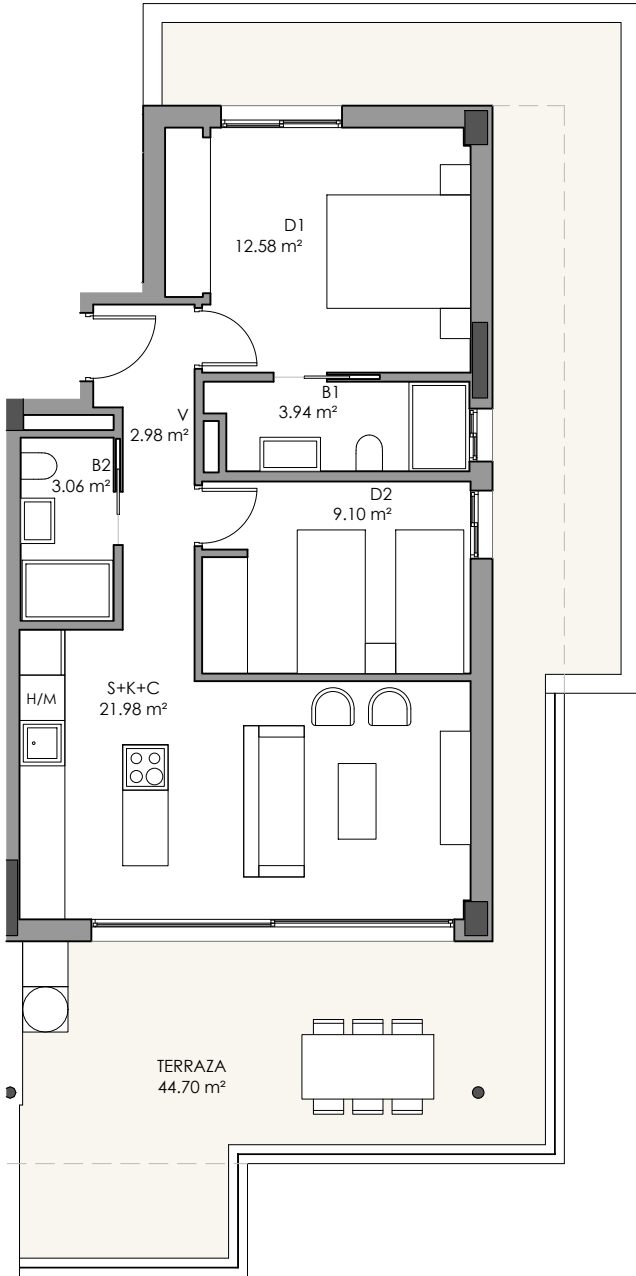
escala gráfica 0m 0,5m 1m 2m 3m 4m



BAYVIEW HILLS

Collection

PORTAL 4, PLANTA 2 Y VIVIENDA A



SUP. CONSTRUIDA CON ZONA COMÚN (PORTALES, PASILLOS Y ESCALERAS)	83,51 m ²
SUP. CONSTRUIDA DE TERRAZA CUBIERTA	30,93 m ²
SUP. CONSTRUIDA DE TERRAZA DESCUBIERTA	18,11 m ²
SUP. CONSTRUIDA ZONA COMÚN B.R. (SALÓN SOCIAL, BODEGA, GIMNASIO, SPA...)	5,30 m ²
SUP. CONST. CON ZONA COMÚN Y TERRAZAS	137,85 m ²
SUP. CONST. EXTERIOR DE ZONA COMÚN (PISCINA, PASEOS Y ZONA DEPORTIVA)	3.302,47 m ²
SUP. CONST. EXTERIOR DE JARDINES MEDITERRÁNEOS	5.803,35 m ²

SEGÚN EL DECRETO 218/2005 DE LA JUNTA DE ANDALUCÍA, SE COMPUTA COMO SUPERFICIE CONSTRUIDA DE LOS ESPACIOS EXTERIORES DE USO PRIVATIVO, EL 50% DE LA SUPERFICIE REAL DEL SUELO, HASTA UN MÁXIMO DE 10% DE LA SUPERFICIE CONSTRUIDA DE LA VIVIENDA CORRESPONDIENTE.
SUP. CONSTRUIDA SEGÚN D. 218/2005: 65,95 m²

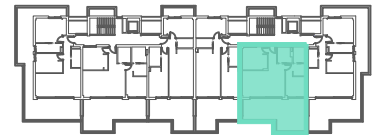
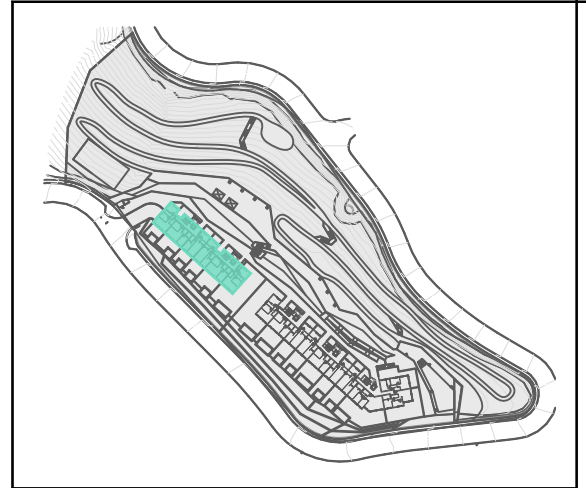
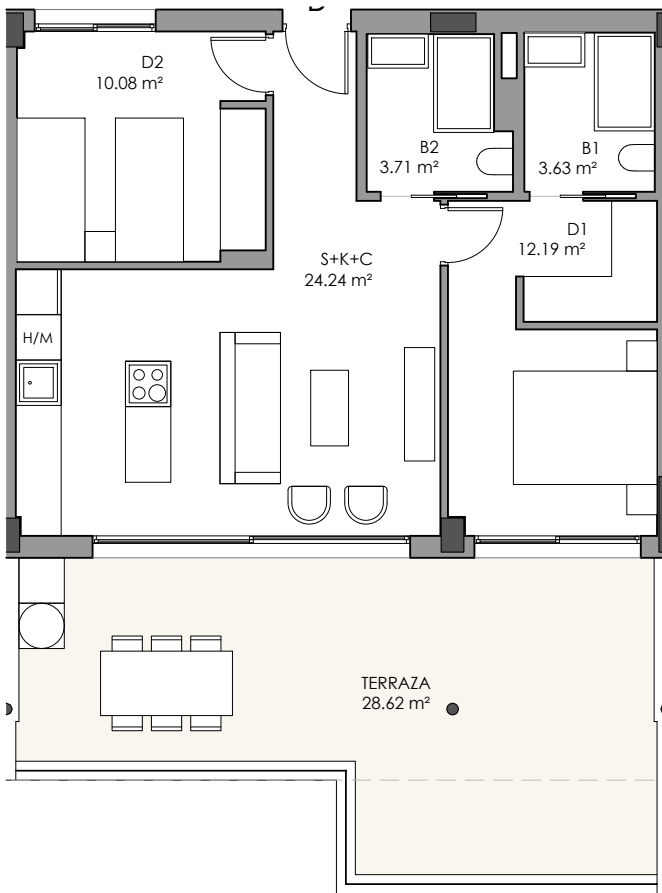
escala gráfica 0m 0,5m 1m 2m 3m 4m



BAYVIEW HILLS

Collection

PORTAL 4, PLANTA 2 Y VIVIENDA B



SUP. CONSTRUIDA CON ZONA COMÚN (PORTALES, PASILLOS Y ESCALERAS)	80,16 m ²
SUP. CONSTRUIDA DE TERRAZA CUBIERTA	24,19 m ²
SUP. CONSTRUIDA DE TERRAZA DESCUBIERTA	5,99 m ²
SUP. CONSTRUIDA ZONA COMÚN B.R. (SALÓN SOCIAL, BODEGA, GIMNASIO, SPA...)	5,30 m ²
SUP. CONST. CON ZONA COMÚN Y TERRAZAS	115,65 m ²
SUP. CONST. EXTERIOR DE ZONA COMÚN (PISCINA, PASEOS Y ZONA DEPORTIVA)	3.302,47 m ²
SUP. CONST. EXTERIOR DE JARDINES MEDITERRÁNEOS	5.803,35 m ²

SEGÚN EL DECRETO 218/2005 DE LA JUNTA DE ANDALUCÍA, SE COMPUTA COMO SUPERFICIE CONSTRUIDA DE LOS ESPACIOS EXTERIORES DE USO PRIVATIVO, EL 50% DE LA SUPERFICIE REAL DEL SUELO, HASTA UN MÁXIMO DE 10% DE LA SUPERFICIE CONSTRUIDA DE LA VIVIENDA CORRESPONDIENTE. SUP. CONSTRUIDA SEGÚN D. 218/2005: 65,97 m²

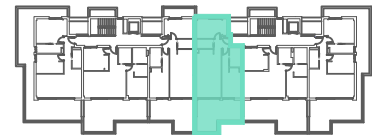
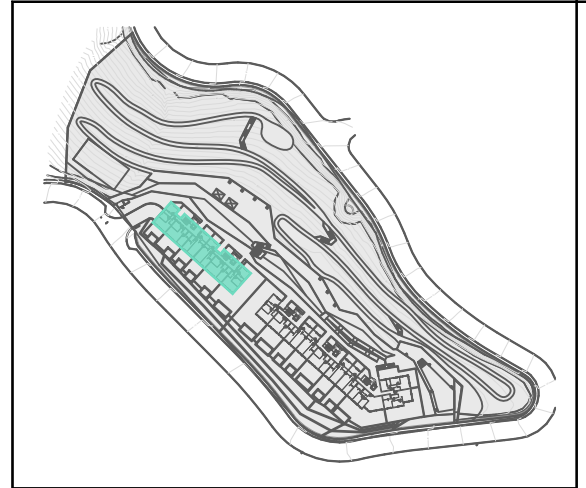
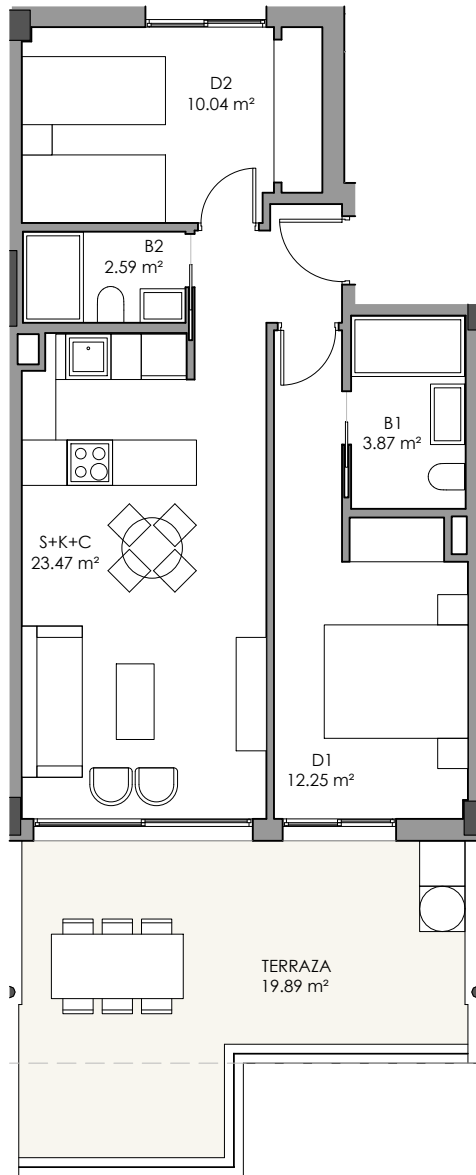
escala gráfica 0m 0,5m 1m 2m 3m 4m



BAYVIEW HILLS

Collection

PORTAL 4, PLANTA 2 Y VIVIENDA C



SUP. CONSTRUIDA CON ZONA COMÚN (PORTALES, PASILLOS Y ESCALERAS)	76,10 m ²
SUP. CONSTRUIDA DE TERRAZA CUBIERTA	16,57 m ²
SUP. CONSTRUIDA DE TERRAZA DESCUBIERTA	4,62 m ²
SUP. CONSTRUIDA ZONA COMÚN B.R. (SALÓN SOCIAL, BODEGA, GIMNASIO, SPA...)	5,29 m ²
SUP. CONST. CON ZONA COMÚN Y TERRAZAS	102,58 m ²
SUP. CONST. EXTERIOR DE ZONA COMÚN (PISCINA, PASEOS Y ZONA DEPORTIVA)	3.302,47 m ²
SUP. CONST. EXTERIOR DE JARDINES MEDITERRÁNEOS	5.803,35 m ²

SEGÚN EL DECRETO 218/2005 DE LA JUNTA DE ANDALUCÍA, SE COMPUTA COMO SUPERFICIE CONSTRUIDA DE LOS ESPACIOS EXTERIORES DE USO PRIVATIVO, EL 50% DE LA SUPERFICIE REAL DEL SUELO, HASTA UN MÁXIMO DE 10% DE LA SUPERFICIE CONSTRUIDA DE LA VIVIENDA CORRESPONDIENTE.
SUP. CONSTRUIDA SEGÚN D. 218/2005: 65,73 m²

escala gráfica 0m 0,5m 1m 2m 3m 4m

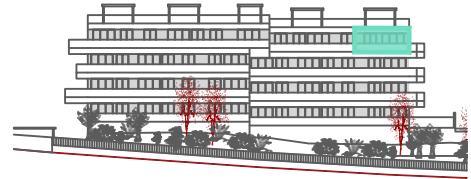
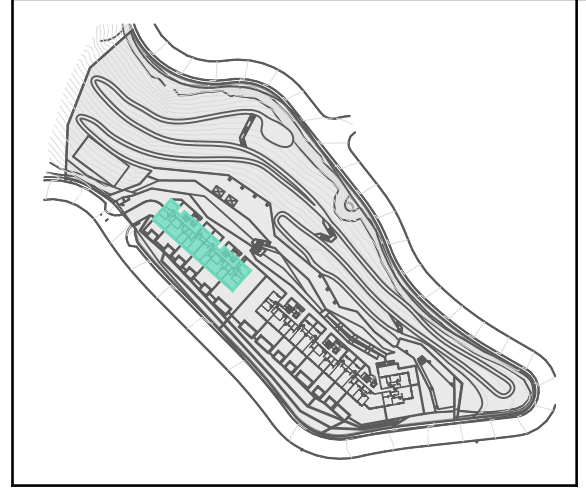
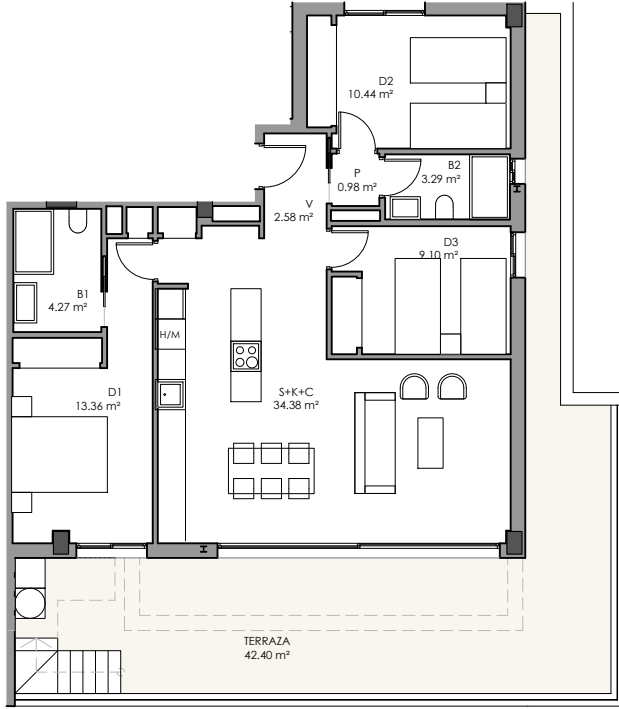


BAYVIEW HILLS

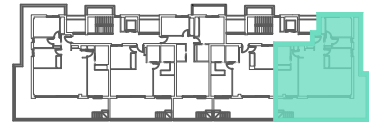
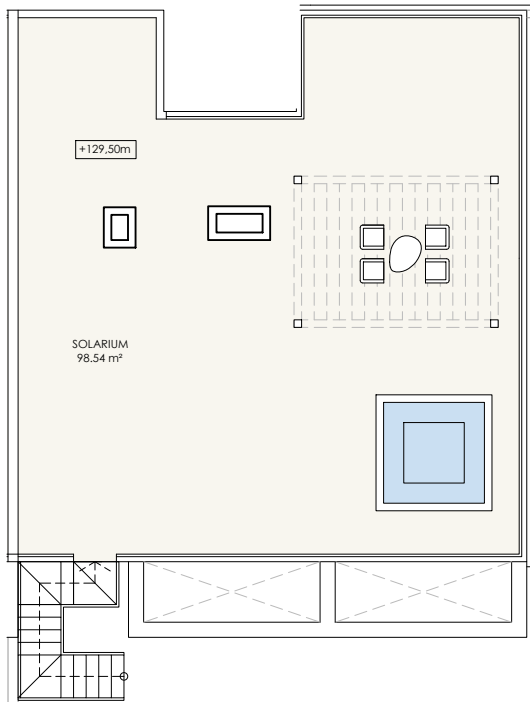
Collection

PORTAL 4, PLANTA 3 Y VIVIENDA A

PLANTA TERCERA



PLANTA CUBIERTA



SUP. CONSTRUIDA CON ZONA COMÚN (PORTALES, PASILLOS Y ESCALERAS)	101,95 m ²
SUP. CONSTRUIDA DE TERRAZA CUBIERTA	0,00 m ²
SUP. CONSTRUIDA DE TERRAZA DESCUBIERTA	138,67 m ²
SUP. CONSTRUIDA ZONA COMÚN B.R. (SALÓN SOCIAL, BODEGA, GIMNASIO, SPA...)	7,95 m ²
SUP. CONST. CON ZONA COMÚN Y TERRAZAS	248,56 m ²
SUP. CONST. EXTERIOR DE ZONA COMÚN (PISCINA, PASEOS Y ZONA DEPORTIVA)	3.302,47 m ²
SUP. CONST. EXTERIOR DE JARDINES MEDITERRÁNEOS	5.803,35 m ²

SEGÚN EL DECRETO 218/2005 DE LA JUNTA DE ANDALUCÍA, SE COMPUTA COMO SUPERFICIE CONSTRUIDA DE LOS ESPACIOS EXTERIORES DE USO PRIVATIVO, EL 50% DE LA SUPERFICIE REAL DEL SUELO, HASTA UN MÁXIMO DE 10% DE LA SUPERFICIE CONSTRUIDA DE LA VIVIENDA CORRESPONDIENTE. SUP. CONSTRUIDA SEGÚN D. 218/2005: 98,80 m²



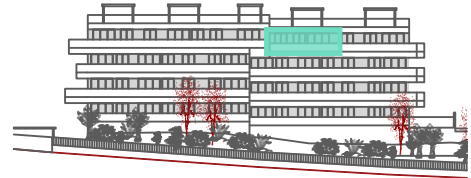
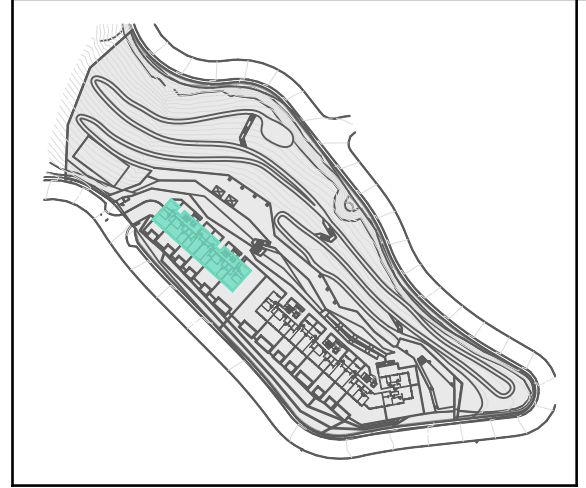
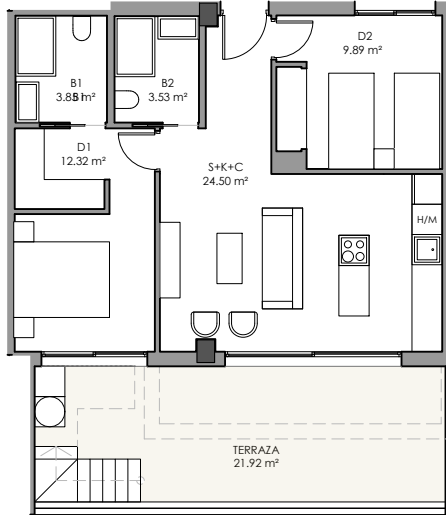
EL AMUEBLAMIENTO ES ORIENTATIVO Y NO ESTÁ INCLUIDO EN EL PRECIO DE LA VIVIENDA. EL DIMENSIONADO Y LA POSICIÓN DE PILARES Y CONDUCTOS DE INSTALACIONES, ES ORIENTATIVO. LOS GIROS DE LAS PUERTAS Y LA DISTRIBUCIÓN DE LOS APARATOS SANITARIOS NO SON VINCULANTES. LA DISTRIBUCIÓN DE LA VIVIENDA Y SUS DIMENSIONES PUEDEN SER ALTERADAS POR IMPERATIVOS URBANÍSTICOS, TÉCNICOS O DE OTRA ÍNDOLE QUE PUEDAN SURGIR DURANTE LA OBTENCIÓN DE LA LICENCIA DE OBRA MAYOR PRECEPTIVA.

BAYVIEW HILLS

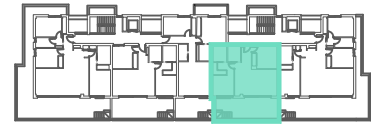
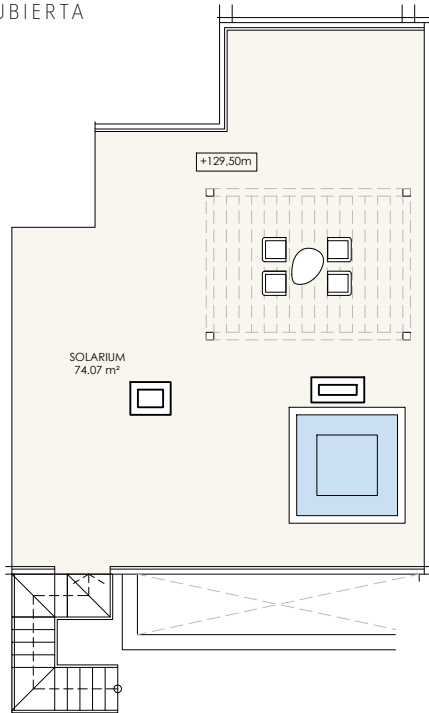
Collection

PORTAL 4, PLANTA 3 Y VIVIENDA B

PLANTA TERCERA



PLANTA CUBIERTA



SUP. CONSTRUIDA CON ZONA COMÚN (PORTALES, PASILLOS Y ESCALERAS)	68,05 m ²
SUP. CONSTRUIDA DE TERRAZA CUBIERTA	0,00 m ²
SUP. CONSTRUIDA DE TERRAZA DESCUBIERTA	97,38 m ²
SUP. CONSTRUIDA ZONA COMÚN B.R. (SALÓN SOCIAL, BODEGA, GIMNASIO, SPA...)	5,30 m ²
SUP. CONST. CON ZONA COMÚN Y TERRAZAS	170,73 m ²
SUP. CONST. EXTERIOR DE ZONA COMÚN (PISCINA, PASEOS Y ZONA DEPORTIVA)	3.302,47 m ²
SUP. CONST. EXTERIOR DE JARDINES MEDITERRÁNEOS	5.803,35 m ²

SEGÚN EL DECRETO 218/2005 DE LA JUNTA DE ANDALUCÍA, SE COMPUTA COMO SUPERFICIE CONSTRUIDA DE LOS ESPACIOS EXTERIORES DE USO PRIVATIVO, EL 50% DE LA SUPERFICIE REAL DEL SUELO, HASTA UN MÁXIMO DE 10% DE LA SUPERFICIE CONSTRUIDA DE LA VIVIENDA CORRESPONDIENTE. SUP. CONSTRUIDA SEGÚN D. 218/2005: 65,95 m²

